



# БАЛКОНЫ И ТЕРРАСЫ СИСТЕМНЫЕ РЕШЕНИЯ



# WODER

DUO

ГИДРОИЗОЛЯЦИЯ ЭЛАСТИЧНАЯ ПОД ПЛИТКУ



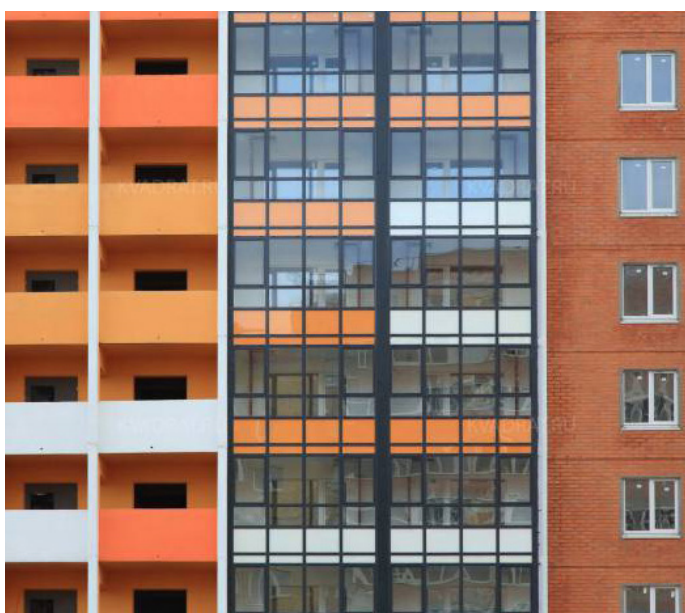
- > для санузлов, кухонь, фундаментов, подвалов
- > идеальна для балконов, террас, бассейнов
- > содержит армирующие полимерные волокна
- > высокоэластичная, стойкая к деформациям
- > для изоляции легкого, среднего и тяжелого типа

<b>Введение</b>	<b>2</b>
<b>Общая структура балконов и террас</b>	<b>3</b>
<b>Терраса над отапливаемым помещением. Производство работ</b>	<b>5</b>
<b>Наземная терраса и балкон. Производство работ</b>	<b>11</b>
<b>Приложение А «Узлы и детали системных решений устройства балконов»</b>	<b>12</b>
A1. Неутепляемый балкон. Плита с уклоном	12
A2. Неутепляемый балкон. Плита с разуклонкой	14
A3. Утепляемый балкон. Плита с разуклонкой	16
A4. Балкон с дополнительной межслойной гидроизоляцией	18
A5. Устройство балконного свеса	20
A6. Утепленный балкон. Примыкание к стене	22
A7. Утепленный балкон. Примыкание к двери	24
A8. Неутепленный балкон. Примыкание к двери	26
<b>Приложение Б «Узлы и детали системных решений устройства террас»</b>	<b>28</b>
B1. Терраса над отапливаемым помещением. Рядовой участок	28
B2. Терраса над отапливаемым помещением. Примыкание к стене	30
B3. Терраса над отапливаемым помещением. Устройство свеса	32
B4. Терраса над отапливаемым помещением. Устройство ограждения	34
B5. Терраса над отапливаемым помещением. Деформационный шов	36
B6. Терраса на грунте. Рядовой участок	38
B7. Терраса на грунте. Примыкание к стене	40
B8. Терраса на грунте. Устройство бокового свеса	42
B9. Устройство выхода на террасу	44



**Балкон** – 1. Выступающая из плоскости стены и огражденная (решеткой, балюстрадой или парапетом) площадка на консольных балках на фасаде, служащая для отдыха в летнее время (СНБ 2.02.02);

2. Огражденная наружная площадка, наполовину и более (площади) выступающая за пределы граничащих с ней наружных стен здания и открытая во внешнее пространство не менее, чем с двух сторон (СНБ 3.02.04). Общим для всех балконов является отсутствие под ними помещений. Это означает, что верхняя, равно как и нижняя часть балкона подвержены воздействию внешней неблагоприятной среды.



**Лоджия** – 1. Перекрытая и огражденная наружная площадка, более чем на половину (площади) заключенная в пределах, граничащих с ней наружных стен здания и как минимум с одной стороны открытая во внешнее пространство (СНБ 3.02.04);

2. Ниша с дверными, оконными проемами, углубленная в фасаде жилого или общественного здания. Лоджия служит для затенения, защиты от перегрева помещений, обращенных на южную сторону горизонта.



**Терраса** – открытая наружная площадка, примыкающая к дому или квартире, размещаемая над землей, как правило, в уровне пола первого этажа или второго и выше над нижерасположенным этажом (СНБ 3.02.04).

Понятие террасы более широкое и сложное, чем лоджии и балкона. Например, *надземная* терраса – это ничто иное, как вид совмещенной кровли, спроектированной с целью ежедневной ее эксплуатации. *Наземная* терраса отличается, как правило, отсутствием в своей структуре прослойки утеплителя и наличием бетонной подготовки в качестве несущей части.

На сегодняшний день в строительстве применяются два принципиально разных решения по устройству балконов и террас, направленных, в первую очередь, на отведение воды атмосферных осадков с эксплуатируемой поверхности:

1. В системах **с поверхностным отведением воды** эксплуатируемое покрытие обустроивается из облицовочного материала с низким водопоглощением. Вода атмосферных осадков отводится с плоскости террасы за счет уклона поверхности, который задается в пределах 1,5-2%. Естественно, для нормальной работы такой системы обязательным является наличие так называемой подплиточной гидроизоляции, которая препятствует проникновению влаги вглубь террасы или балкона, намоканию и разрушению нижележащих слоев.

2. Принцип систем **с дренажным отведением воды**, наоборот, заключается в проникновении осадков через дренажный слой на профилированную мембрану и далее ее отведение с плоскости террасы или балкона через дренажные отверстия специального торцевого профиля.

Вторая система не является широко распространенным решением в силу меньшей ее практичности, сложности устройства и ремонта, поэтому в данной брошюре будут рассмотрены только системы «классических» террас и балконов с облицовкой эксплуатируемой поверхности плиткой.

На сегодняшний день самым распространенным решением по водоотведению с плоскости террас и балконов является применение в качестве эксплуатируемого покрытия облицовочных плиток из искусственного гранита (ГРЕС). Основным преимуществом такой системы является распространенность и простота конструкции. Классическое системное решение представлено в таблицах 1 и 2 (см. Приложение А и Б).

**Таблица 1 – Терраса над отапливаемым помещением**

Структурный слой	Используемый материал
Несущее основание	Ж/б монолитная плита
Адгезионный слой	«Тайфун Мастер» № 103 «БЕТОН-КОНТАКТ»
Разуклонка (стяжка)	«Тайфун Мастер» №44 или Люкс
Гидро- и пароизоляция межслойная	Материал битумный наплавляемый IzoLUX стандарт ЭПП-3,0кг
Утеплитель	Экструдированный пенополистирол XPS
Разделительный слой	Полиэтиленовая пленка
Прижимной слой (стяжка)	«Тайфун Мастер» №44 или Люкс
Подплиточная гидроизоляция	«Тайфун Мастер» WODER DUO
Клей плиточный	Составы повышенной эластичности «Тайфун Мастер» №12 или «Люкс»
Облицовочное покрытие	Плитка ГРЕС размером до 30x30 см
Состав для заполнения швов	Фуга ATLAS «Люкс»
Лента гидроизоляционная	Лента гидроизоляционная высокоэластичная «Тайфун»
Герметик атмосферостойкий	Герметик силиконовый или полиуретановый
Алюминиевый профиль-отлив	Профиль ATLAS 100 или аналог

Таблица 2 – Балкон или наземная терраса

Структурный слой	Используемый материал
Несущее основание	Ж/б монолитная плита
Адгезионный слой	«Тайфун Мастер» № 103 «БЕТОН-КОНТАКТ»
Разуклонка (стяжка)	«Тайфун Мастер» №44
Подплиточная гидроизоляция (2 слоя)	«Тайфун Мастер» WODER DUO
Клей плиточный	«Тайфун Мастер» №12
Облицовочное покрытие	Плитка ГРЕС размером до 30x30 см
Состав для заполнения швов	Фуга ATLAS «Люкс»
Лента гидроизоляционная	Лента гидроизоляционная высокоэластичная «Тайфун»
Герметик атмосферостойкий	Герметик силиконовый или полиуретановый
Алюминиевый профиль-отлив	Профиль ATLAS 100 или аналог



## Несущее основание:

Ж/б плита



## Адгезионный слой

Поверхность несущей плиты обрабатывается адгезионной грунтовкой с кварцевым наполнителем «Тайфун Мастер» № 103 «БЕТОН-КОНТАКТ».



### Грунтовка

#### «Тайфун Мастер» № 103 «БЕТОН-КОНТАКТ»

- содержит кварцевый наполнитель;
- готова к применению;
- создает шероховатую контактную поверхность;
- дальнейшие работы через 3-4 часа.

Является универсальной грунтовкой для бетонных оснований, состоит из водной дисперсии акриловых сополимеров, функциональных добавок и кварцевого наполнителя. Обладает следующими свойствами:

- **увеличивает адгезию гладких оснований** – загрунтованная поверхность становится шероховатой, что положительно влияет на сцепление основания и последующих слоев;
- **уменьшает водопоглощение основания** – предотвращает интенсивную отдачу технологической воды из свеженанесенного состава (напр. стяжки);
- **облегчает распределение или нанесение последующих слоев** – шероховатая поверхность предотвращает скольжение свеженанесенного состава.

Грунтовка «Тайфун Мастер» № 103 «БЕТОН-КОНТАКТ» производится в виде массы, готовой к применению. Ее нельзя соединять с другими ма-

териалами, разбавлять водой, загущать. Перед применением необходимо перемешать до получения однородной консистенции. Нанесение производится сплошным слоем без разрывов с помощью широкой кисти либо щетки. Дальнейшие работы необходимо производить после полного высыхания поверхности, обычно через 3-4 часа.

## Разуклонка (стяжка)

Основание террасы должно быть выполнено с уклоном минимум 1%, оптимальным считается 1,5-2% (1-1,3°). Для этого используют цементные растворы с заполнителем, полусухие цементно-песчаные стяжки, прочностью на сжатие не менее 10МПа (М100).

Разуклонку террасы выполняют используя цементные составы для стяжек «Тайфун Мастер» № 44 или «Люкс».

Составы для стяжек «Тайфун Мастер» № 44/«Люкс» производятся в виде сухой смеси, состоящей из цементного вяжущего, заполнителя и специально подобранных модифицирующих добавок высокого качества. Благодаря сбалансированному составу обеспечивается:

- **широкий диапазон толщины наносимого слоя (10-100 мм)**, что позволяет применить его как в тонком слое, так и в более толстом в зависимости от требований проекта;
- **высокая прочность** - марка прочности на сжатие не менее М150/М200;
- **незначительная линейная и объемная усадка** – уменьшение рисков трещинообразования и отслоения стяжки в процессе твердения;
- **морозостойкость стяжки** - выдерживает не менее 100 циклов заморозания-оттаивания;
- **пластичность** – консистенция состава позволяет легко «растянуть» его в слой, и затереть, создавая ровную поверхность.

Составы для стяжек «Тайфун Мастер» № 44/«Люкс» предназначены для устройства цементной стяжки толщиной от 10 до 100 мм. Возможно устройство стяжки на наклонных поверхностях и для выполнения разуклонки. Может использоваться для ремонта существующих цементных стяжек. Рекомендуется использовать снаружи и внутри помещений, зданиях общественного и производственного назначения с последующей отделкой керамической плиткой, плиткой из натурального камня, паркетом и другими видами напольных покрытий. Не может служить самостоя-

тельным финишным покрытием пола.

Состав «Таифун Мастер» №44М содержит противоморозные добавки, позволяющие осуществлять выполнение работ при температуре от -5 до +10°C.



### Состав для стяжек «Таифун Мастер» №44, «Люкс»

- высокая прочность на сжатие;
- низкая линейная усадка;
- толщина слоя 10-100 мм.

Для формирования уклона первоначально на плитку с помощью раствора устанавливаются рейки (маяки). Приготовленный по инструкции (имеется на мешке) раствор укладывается на поверхность основания между направляющими рейками и разравнивается в сплошной слой правилом. Начинать работу необходимо с наиболее отдаленного от входа ограждения террасы. Толщина слоя может варьироваться от 10 до 100 мм.

Уложенный раствор в течение нескольких дней необходимо предохранять от повреждения, намокания, замерзания и пересушивания. Это очень важно, так как дает возможность раствору набрать проектную прочность. После схватывания раствора, (примерно через 24 часа), необходимо удалить направляющие, следы маяков заполнить свежим раствором и тщательно перетереть теркой всю поверхность стяжки.

Выполнение дальнейших работ по устройству «пирога» террасы допускается производить после высыхания стяжки и достижения остаточной влажности на уровне 4-6% (через 7-14 суток).

### Межслойная гидро- и пароизоляция

Для устройства используется эффективная и долговечная рулонная битумно-полимерная гидроизоляция IzoLUX стандарт ЭПП-3,0кг.

Материал состоит из армирующей полиэфирной основы, покрытой битумно-полимерным вяжущим.

Предназначен для оклеечной гидроизоляции фундаментов и бетонных элементов зданий. Обладает следующими свойствами:

- **модифицирован SBS** – искусственный каучук в составе вяжущего позволяет выполнять работы при температуре окружающей среды от -10 до +35°C;
- **эффективное гидроизоляционное покрытие** – материал при укладке создает покрытие одинаковой толщины, с негниющей синтетической армирующей основой. Выдерживает давление водяного столба высотой 50м;
- **барьер для водяного пара** – сопротивление паропроницанию составляет 35 (м<sup>2</sup>\*ч\*Па)/мг.



### Материал гидроизоляционный IzoLUX стандарт ЭПП-3,0кг

- модифицирован SBS;
- эффективная изоляция при высоком давлении воды;
- продолжительный срок службы

Укладка материала производится в два слоя наплавлением на прогрунтованное **праймером битумным «IzoLUX» №01** основание с помощью газовой горелки (Технология работ представлена в технологической карте ТТК-500586454.009-2015, размещенной на сайте taifun.by).

Внимание! В местах примыкания гидроизоляции к стене или парапету полотно материала заводится на вертикальную поверхность на высоту не менее 15 см (см. Приложение А).

### Утеплитель

Для устройства теплоизоляции террас рекомендуется использовать экструдированный пенополистирол XPS.





Толщина утеплителя подбирается на основании теплотехнического расчета, приведенного в проектной документации. Требование в наличии данного слоя объясняется не только необходимостью уменьшить теплопотери находящегося под террасой помещения, но и исключить образование конденсата влаги и плесени в углах помещений, примыкающих к террасе.

## Разделительный слой

Применяется для изоляции утеплителя от контакта с технологической водой прижимного слоя стяжки. Как правило, в качестве разделителя используется полиэтиленовая пленка толщиной 200 мкм.



## Прижимной слой

Выполняет функцию стабильного основания для подплиточной гидроизоляции и облицовочного слоя террасы. При его устройстве используются цементные составы для стяжек «Тайфун Мастер» №44/«Люкс», технология работ подобна устройству разуклонки, которое было описано ранее. Толщина слоя стяжки должна быть не менее 40 мм, при этом, ее необходимо армировать стальной сеткой с размером ячейки 25x25 мм. В прижимном слое вдоль всей кромки террасы делается выемка под торцевой профиль глубиной около 6 мм и шириной 85 мм.

Компания «Тайфун» рекомендует использовать профили заводского изготовления по типу **Atlas 100** или **Atlas 150**, которые надежно крепятся к стяжке и обеспечивают герметичность в торцевой зоне террасы. Профили снабжены отливом с помощью которого обеспечивается эффективное отведение воды с плоскости террасы.



В прижимном слое для компенсации температурных расширений выполняются деформационные швы шириной 5 мм, для этого стяжка «нарезается»

на участки 5 м<sup>2</sup> (со стороны не более 3 м). Деформационные швы переносятся на все вышележащие слои отделки.

## Подплиточная гидроизоляция

Предохраняет прижимной слой от увлажнения атмосферными осадками и разрушения от многократного замерзания-оттаивания. Необходимым требованием для данного типа гидроизоляции является эластичность применяемого материала, так как во время эксплуатации данный слой подвергается воздействию высоких и низких температур, что приводит к значительным линейным деформациям. Лучшим решением для устройства подплиточной гидроизоляции является применение двухкомпонентного состава «Тайфун Мастер» WODER DUO либо гидроизоляционного состава повышенной эластичности «Тайфун Мастер» №43 в комплексе с лентой гидроизоляционной высокоэластичной Тайфун.



## Гидроизоляция эластичная «Тайфун Мастер» WODER DUO

- высокоэластичная;
- двухкомпонентная;
- содержит укрепляющие микроволокна;
- выдерживает давление водяного столба высотой 80 м;
- для поверхностной изоляции строительных конструкций.

«Тайфун Мастер» WODER DUO производится в виде двухкомпонентного состава, состоящего из компонента А (сухой смеси) - цементное вяжущее, наполнитель и специально подобранные модифицирующие добавки, и компонента Б – водная дисперсия полимеров. Уникальная рецептура обеспечивает:

- устройство гидроизоляции легкого, среднего и тяжелого типа – может применяться, как для противовлажностной гидроизоляции бытовых

помещений, так и для основной гидроизоляции глубоких бассейнов, резервуаров с водой, фундаментов, террас, балконов, входных групп, на деформируемых и недеформируемых основаниях;

- **морозостойкость** – выдерживает не менее 100 циклов заморзания-оттаивания;
- **быстрое проведение работ** – последующий слой можно наносить через 3 ч, а облицовку плиткой производить через 12 ч;
- **антикоррозионную защиту бетонных и железобетонных конструкций** – обеспечивает защиту бетонных конструкций от атмосферных осадков, ограничивая процессы карбонизации и коррозии;
- **выполнение эластичной защиты углов и деформационных швов** – совместно с утепленными в нем лентой или уголком высокоэластичным гидроизоляционным Тайфун, защищает края соединения стен и напольных подкладочных слоев, а также деформационные швы;
- **устойчивый к повреждениям слой** – благодаря содержанию армирующих полимерных волокон возможно перекрытие трещин основания до 1 мм шириной.

Гидроизоляционный состав «Тайфун Мастер» **WODER DUO** создаёт водонепроницаемую, высокоэластичную гидроизоляционную защиту минеральных оснований. Эластичность - стойкость к термическим и механическим деформациям - делает материал идеальным для устройства гидроизоляции террас, балконов, бассейнов, резервуаров для воды, фундаментов, стен подвалов, полов с подогревом, ванных комнат и санузлов.

Может использоваться для гидроизоляции подземных сооружений как снаружи, так и изнутри. Служит основанием для укладки всех видов облицовочной плитки.

Используется в комплексе с гидроизоляционными лентами, предназначенными для устройства гидроизоляционных систем.

Может применяться внутри и снаружи зданий.

### Лента гидроизоляционная высокоэластичная «Тайфун»



- *уплотнение углов и деформационных швов;*
- *для балконов, террас, фундаментов и бассейнов;*
- *элемент системы гидроизоляции.*

Состав «Тайфун Мастер» №43 производится в виде сухой смеси, состоящей из цементного вяжущего, заполнителя, полимерных редиспергирующих порошков и специально подобранных модифицирующих добавок высокого качества.

Благодаря сбалансированному составу обладает следующими свойствами:

- **эффективная защита строительных конструкций от проникновения и воздействия воды** – создает сплошное гидроизоляционное покрытие, готовое для дальнейшей отделки на основаниях подверженных деформациям;
- **защищает основания, подвергающиеся воздействию термических деформаций** – балконы, террасы, фасады, стены подвалов, фундаменты, крыльца, цоколя, (перед облицовкой плиткой или нанесением защитно-декоративного покрытия);
- **выполнение эластичной защиты углов, деформационных швов и вводов коммуникаций** – совместно с высокоэластичной гидроизоляционной лентой и уголками создает надежную защиту внутренних и наружных углов, деформационных швов, вводов коммуникаций и установочных мест оборудования;
- **незначительная линейная и объемная усадка** – линейная и объемная усадка в процессе набора прочности сведена к минимуму. Не появляются характерные для цементных смесей усадочные трещины;
- **водонепроницаемость** – не менее 0,4 МПа, (высота водного столба 40 метров).



### Гидроизоляционный состав повышенной эластичности «Тайфун Мастер» №43

- *эластичный и паропроницаемый;*
- *для террас, балконов, бань, саун, бассейнов;*
- *выдерживает давление водяного столба высотой 40 м;*
- *для поверхностной изоляции строительных конструкций.*

Гидроизоляционный состав «Тайфун Мастер» №43 Рекомендуется использовать в жилых помещениях, элементах зданий общественного и производственного назначения с последующей отделкой керамической плиткой, плиткой из натурального камня, выполнением выравнивающего

слоя и др. Не может служить финишным покрытием. Может применяться внутри и снаружи зданий. Перед нанесением гидроизоляционного состава сухое основание необходимо увлажнить водой без образования луж, поверхность не должна иметь влажного блеска. Места расположения деформационных швов промазываются составом и проклеиваются гидроизоляционной лентой. Далее на всю поверхность террасы в два-три слоя без разрывов и пропусков наносится гидроизоляция. Первый слой наносится кистью, при этом состав втирается в основание для заполнения мелких пор и трещин. Последующие слои наносятся равномерно кистью, стальной теркой на полностью затвердевшие, но невысохшие предыдущие слои через 3-4 часа после их нанесения. Одновременно с первым слоем гидроизоляционной лентой усиливаются углы и заделываемая кромка торцевого профиля **Atlas 100 (Atlas 150)**. Толщина всего слоя гидроизоляции должна составлять 3-3,5мм.

### Клей плиточный, Облицовочное покрытие

Главными показателями при выборе плитки для облицовки террасы или балкона являются низкое водопоглощение (не более 0,5%) и морозостойкость не менее 100 циклов (напр. плитки из керамогранита). При этом установлено, что чем ниже водопоглощение, тем лучше морозостойкость облицовочного материала. С целью компенсации негативного эффекта от воздействия перепадов температуры рекомендуется применение плиток светлых тонов с размером не более 30х30 см.

Для облицовки поверхности террасы необходимо использовать клеевые составы повышенной эластичности: «Тайфун Мастер» №12 или «Люкс».

Эластичные клеевые составы «Тайфун Мастер» №12 и «Люкс» производятся в виде сухой смеси, состоящей из цементного вяжущего, заполнителя и специально подобранных модифицирующих добавок высокого качества. Благодаря содержанию необходимого количества специальных добавок обладают широкой областью применения и наилучшими техническими и эксплуатационными характеристиками. Уникальная рецептура клеевых составов обеспечивает:

- **возможность приклеивания плиток на «сложных» основаниях**, таких как: плиты OSB, гипсокартонные плиты, старая плитка и др. Позволяет успешно эксплуатировать плитку на основани-

ях, подверженных значительным механическим и термическим нагрузкам – в системах напольного и настенного водяного или электрического отопления, террасах, балконах, фасадах, бассейнах;

- **исключительную пластичность и однородность клеевого раствора** позволяет с легкостью вымешивать состав и отлично распределять его по поверхности – адгезионные силы не позволяют клею «закручиваться» на терке;
- **армирование микроволокнами** – позволяет компенсировать напряжения в результате температурных перепадов и предотвратить разрушение подплиточного клеевого слоя во время эксплуатации террасы или балкона;
- **широкий диапазон толщины наносимого клеевого состава (2-8 мм)**, что позволяет применить его как в тонком (при ровном основании), так и в более толстом слое (при необходимости сглаживания незначительных неровностей);
- **увеличенную адгезию** – фактический показатель адгезии с бетонным основанием при нормальных условиях набора прочности составляет минимум 1,6 МПа;
- **универсальность применения** – клей предназначен практически для всех видов покрытий, без учета размера плиток, для разнородных оснований, различных видов объектов и даже при высоких эксплуатационных нагрузках на покрытие.



### Клеевой состав «Тайфун Мастер» №12; Клеевой состав повышенной эластичности «Люкс»

- **высокоэластичный;**
- **для террас, балконов, фасадов, бассейнов;**
- **для покрытий из различного типа плиток;**
- **армирован микроволокнами.**

Клеевые составы «Тайфун Мастер» №12 и «Люкс» - идеальны для покрытий, подвергающих-

ся деформациям, благодаря своей эластичности компенсируют напряжения:

- термические – на фасадах, балконах, террасах, в системах напольного и настенного отопления,
- механические – на гипсокартонных и гипсоволокнистых плитах, на эластичной гидроизоляции и др.

Клеевой состав «Тайфун Мастер» № 12М содержит противоморозные добавки, позволяющие осуществлять выполнение работ при температуре от -5 до +10°C.

Для максимального заполнения подплиточного пространства при облицовке клей необходимо наносить как на плитку, так и на основание (использовать комбинированный метод). В углах, между плитками вертикальной и горизонтальной поверхности необходимо оставлять деформационный зазор шириной 5-7 мм. Зазор уплотняется пенополиэтиленовым шнуром и заполняется атмосферостойким силиконовым герметиком по типу Silikon ATLAS Artis. Также герметиком заполняются деформационные швы, и кромка балконного профиля (см. Приложение А,Б).

### Состав для заполнения швов

Межплиточные швы облицовки расширяются эластичной фугой ATLAS «Люкс», цвет подбирается по палитре.

Композиция для заполнения швов **ATLAS «Люкс»** разработана для использования в местах воздействия агрессивных атмосферных факторов (террасы, балконы, кровли), помещениях с высокой эксплуатационной нагрузкой (производственные цеха, торговые объекты) в бассейнах, больницах, столовых и других объектах со специальными условиями эксплуатации.



#### Фуга ATLAS «Люкс»

- эластичная;
- морозостойкая и водоотталкивающая;
- защита от воздействия грибков и плесени;
- для покрытий из различного типа плиток;
- для балконов, террас, бассейнов и др.

качества. Фуга обладает следующими свойствами:

- **гарантия цвета** – благодаря содержанию устойчивых к атмосферным факторам неорганических пигментов фуга годами сохраняет первоначальный цвет, выбранный согласно палитре;
- **водоотталкивающий эффект** – благодаря применению гидрофобизирующих добавок фуга обладает пониженным водопоглощением и устойчивостью к загрязнениям;
- **барьер для развития плесени** – содержит в своем составе фунгицидную добавку, препятствующую росту и развитию плесневых грибов;
- **высокая прочность** – позволяет применять композицию в местах наиболее подверженных температурным и механическим деформациям;
- **увеличенная адгезия к различным облицовочным материалам;**  
**универсальность применения** – фуга может применяться для всех видов покрытий, без учета размера плиток, для разнородных оснований, различных видов объектов и даже при высоких эксплуатационных нагрузках на покрытие.

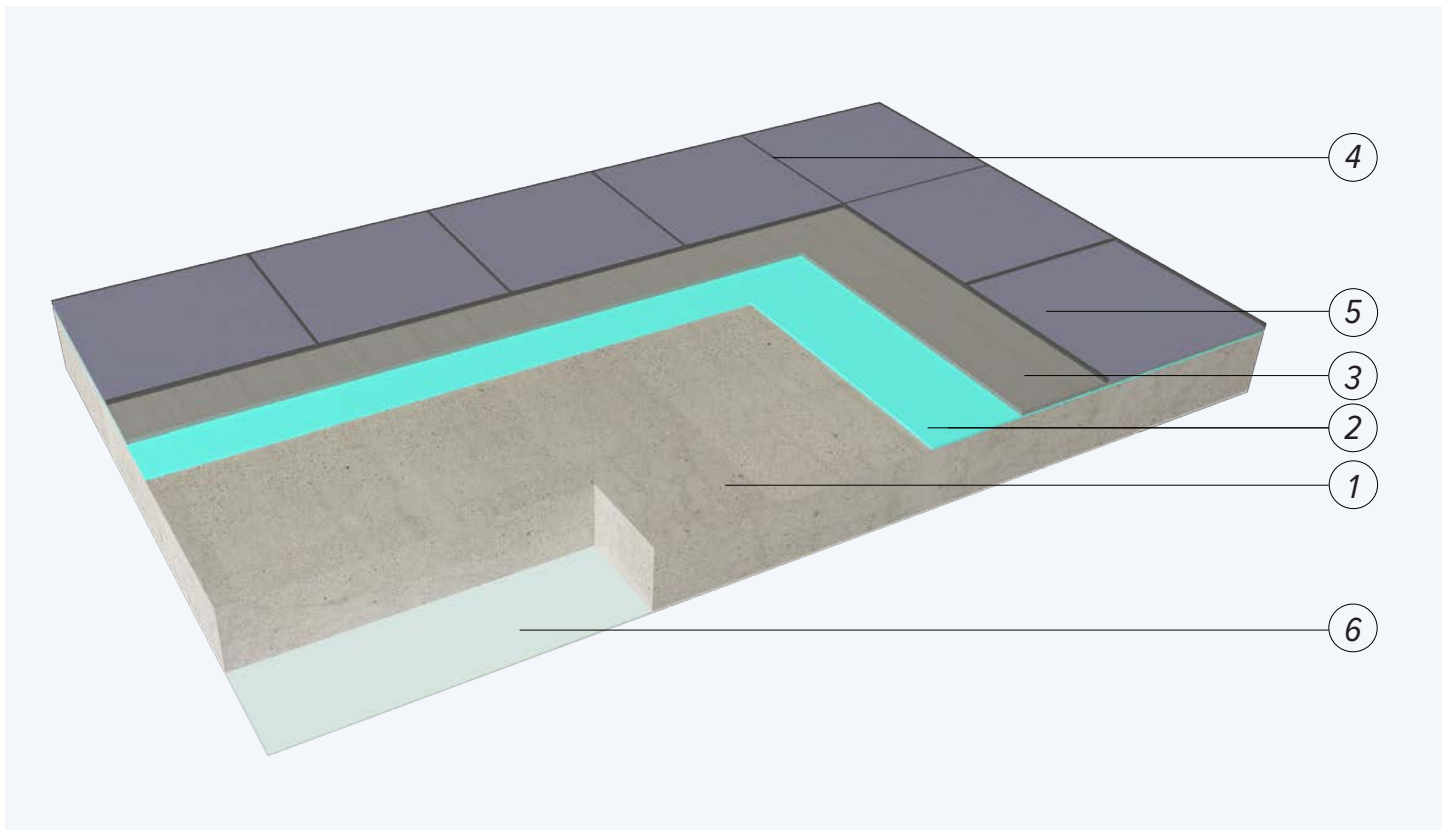
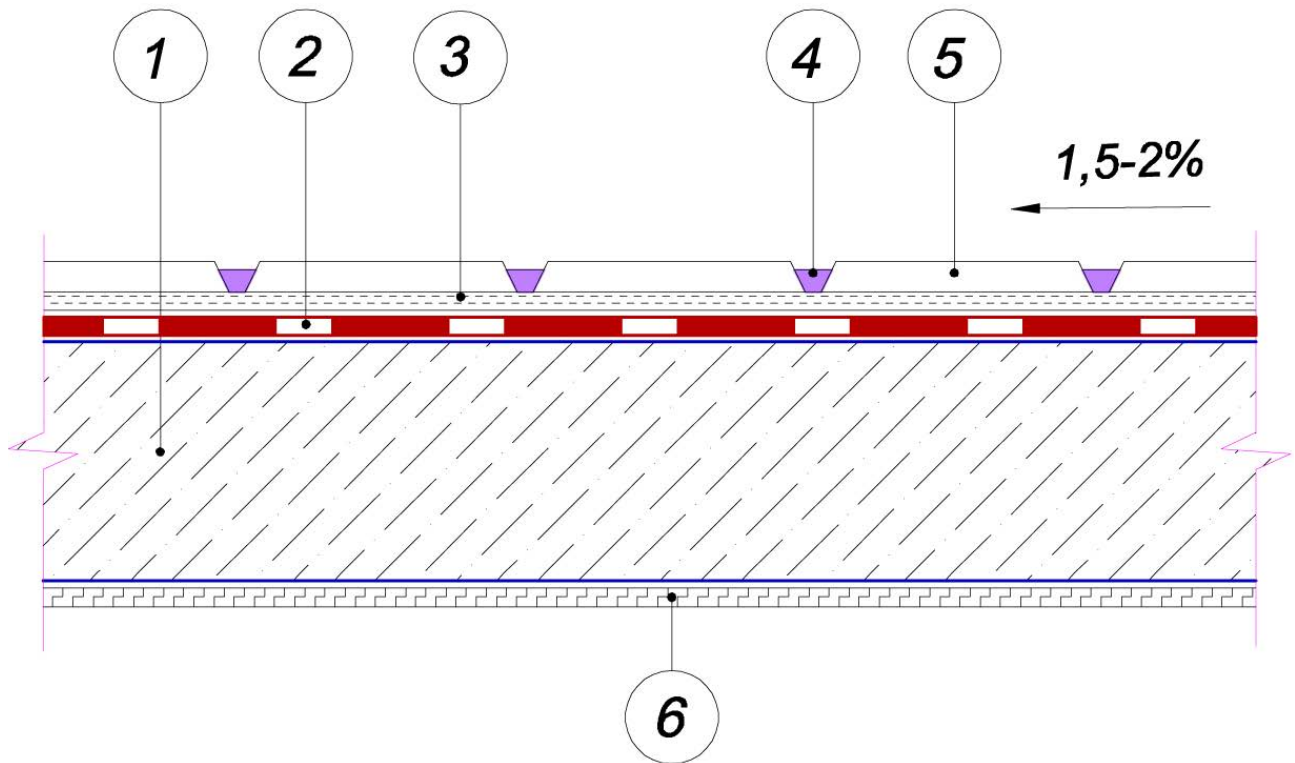
В случае работы с террасой на земле либо балконом исключаются пароизоляция, термоизоляция, а также разделительный и прижимной слой. Разуклонка, подплоточная гидроизоляция и облицовочное покрытие выполняются по технологии, описанной для террас над отапливаемым помещением.

Особенностью наземных террас является отсутствие под несущей плитой помещений, поэтому, в идеальном случае, их расположение должно осуществляться на фундаменте, объединенном с фундаментом здания. Общая горизонтальная гидроизоляция фундаментов, при этом, устраивается из рулонных битумно-полимерных материалов **IzoLUX стандарт**.

В случае расположения несущей плиты непосредственно на грунте обязательным является

ее защита от капиллярного подсоса влаги из грунта. Для этого необходимо выполнить следующий комплекс работ (см. Б.8 Приложение Б): в месте расположения плиты удаляется часть материкового грунта и заменяется песчаной подсыпкой общим слоем 30-60 см. Каждые 20-30 см подсыпки разравниваются и трамбуются. Последние 25-30 см заполняются гравием или колотым щебнем фракцией 8-16 мм и закрываются геотекстилем с развесом 300 г/м<sup>2</sup>. Созданный слой является дренажным и во время эксплуатации предотвратит подъем и попадание влаги из грунта в конструкцию террасы. Место выемки грунта для заполнения трамбованным песком и гравием должно превышать размеры террасы не менее, чем на 50 см с каждой ее стороны.





## Условные обозначения

### 1. Несущее основание с уклоном

Ж/б балконная плита



### 2. Подплиточная гидроизоляция

«Тайфун Мастер» WODER DUO или  
«Тайфун Мастер» №43



#### Гидроизоляция эластичная «Тайфун Мастер» WODER DUO

- высокоэластичная;
- двухкомпонентная;
- содержит укрепляющие микроволокна;
- выдерживает давление водяного столба высотой 80 м;
- для поверхностной изоляции строительных конструкций.

### 3. Клей плиточный

Клей повышенной эластичности «Люкс» или  
«Тайфун Мастер» № 12



Ответы на наиболее часто задаваемые вопросы про гидроизоляцию читайте в печатном издании «Тайфун Мастер» выпуск №6

### 4. Состав для заполнения швов

Фуга ATLAS «Люкс»



#### Фуга ATLAS «Люкс»

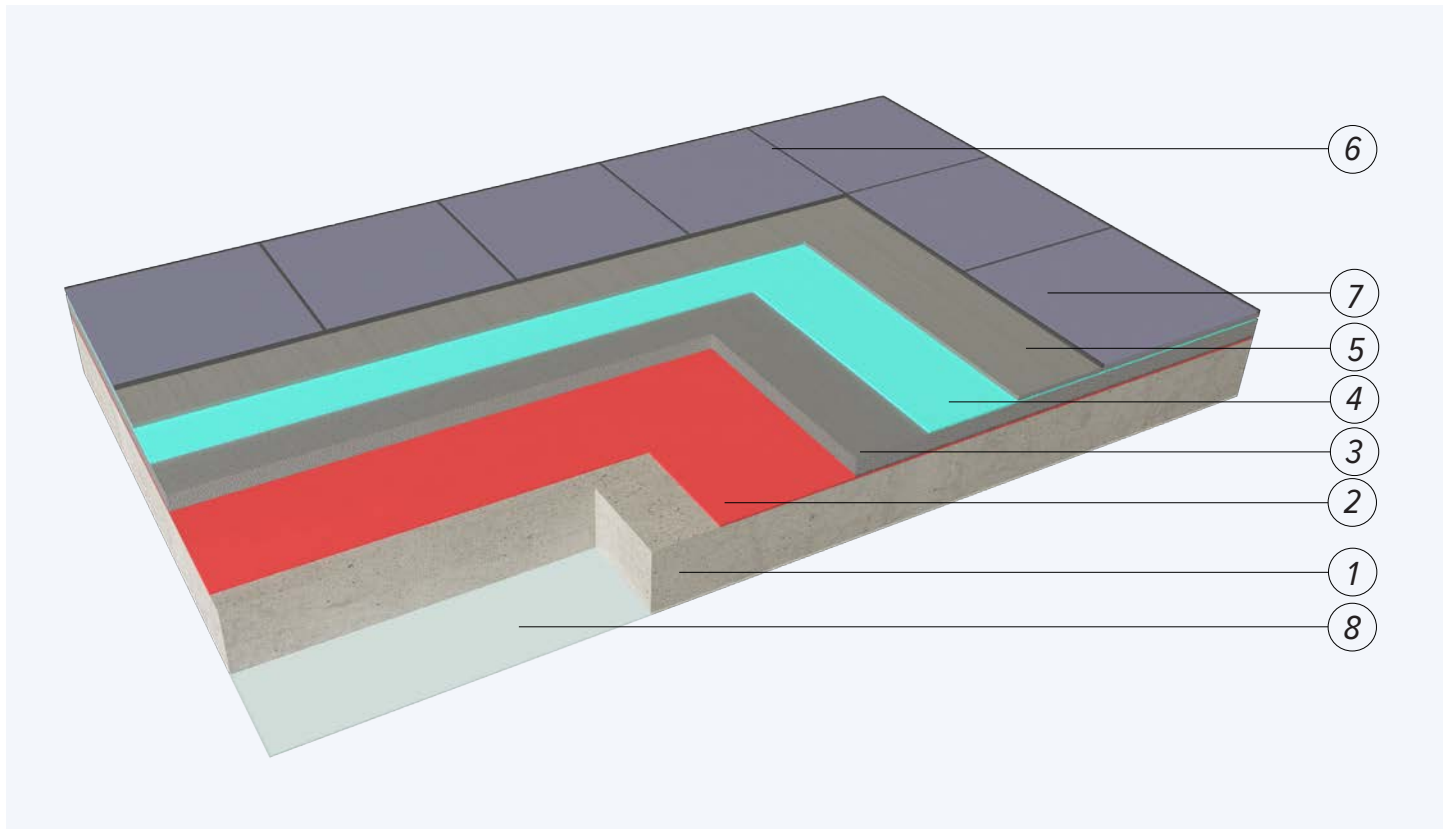
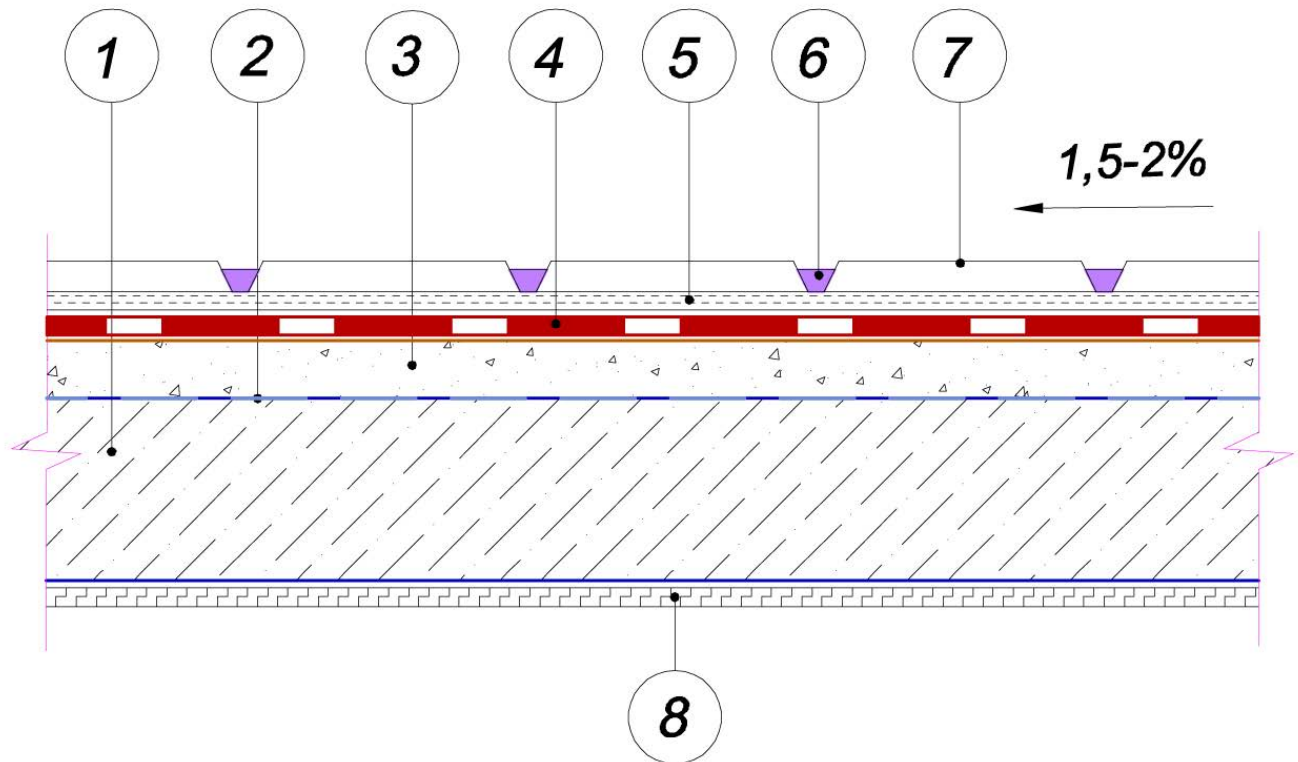
- эластичная;
- морозостойкая и водоотталкивающая;
- защита от воздействия грибков и плесени;
- для покрытий из различного типа плиток;
- для балконов, террас, бассейнов и др.

### 5. Облицовочное покрытие

Плитка с низким водопоглощением

### 6. Декоративно-отделочное покрытие

Отделочные материалы для наружных работ  
«Тайфун Мастер» или «Люкс»





### Условные обозначения

- 1. Несущее основание с уклоном**  
Ж/б балконная плита



- 2. Адгезионный слой**  
«Тайфун Мастер» № 103 «БЕТОН-КОНТАКТ»



#### Грунтовка «Тайфун Мастер» №103 «БЕТОН-КОНТАКТ»

- содержит кварцевый наполнитель;
- готова к применению;
- создает шероховатую контактную поверхность;
- дальнейшие работы через 3-4 часа.

- 3. Разуклонка (стяжка)**  
«Тайфун Мастер» №44 или  
Состав для стяжек «Люкс»



#### Состав для стяжек «Люкс»

- для внутренних и наружных работ;
- пластичный, отличная укладываемость;
- подходит для полов с подогревом;
- марка по прочности M150.

- 4. Подплиточная гидроизоляция**  
«Тайфун Мастер» WODER DUO или  
«Тайфун Мастер» №43

- 5. Клей плиточный**  
Клей повышенной эластичности «Люкс» или  
«Тайфун Мастер» №12

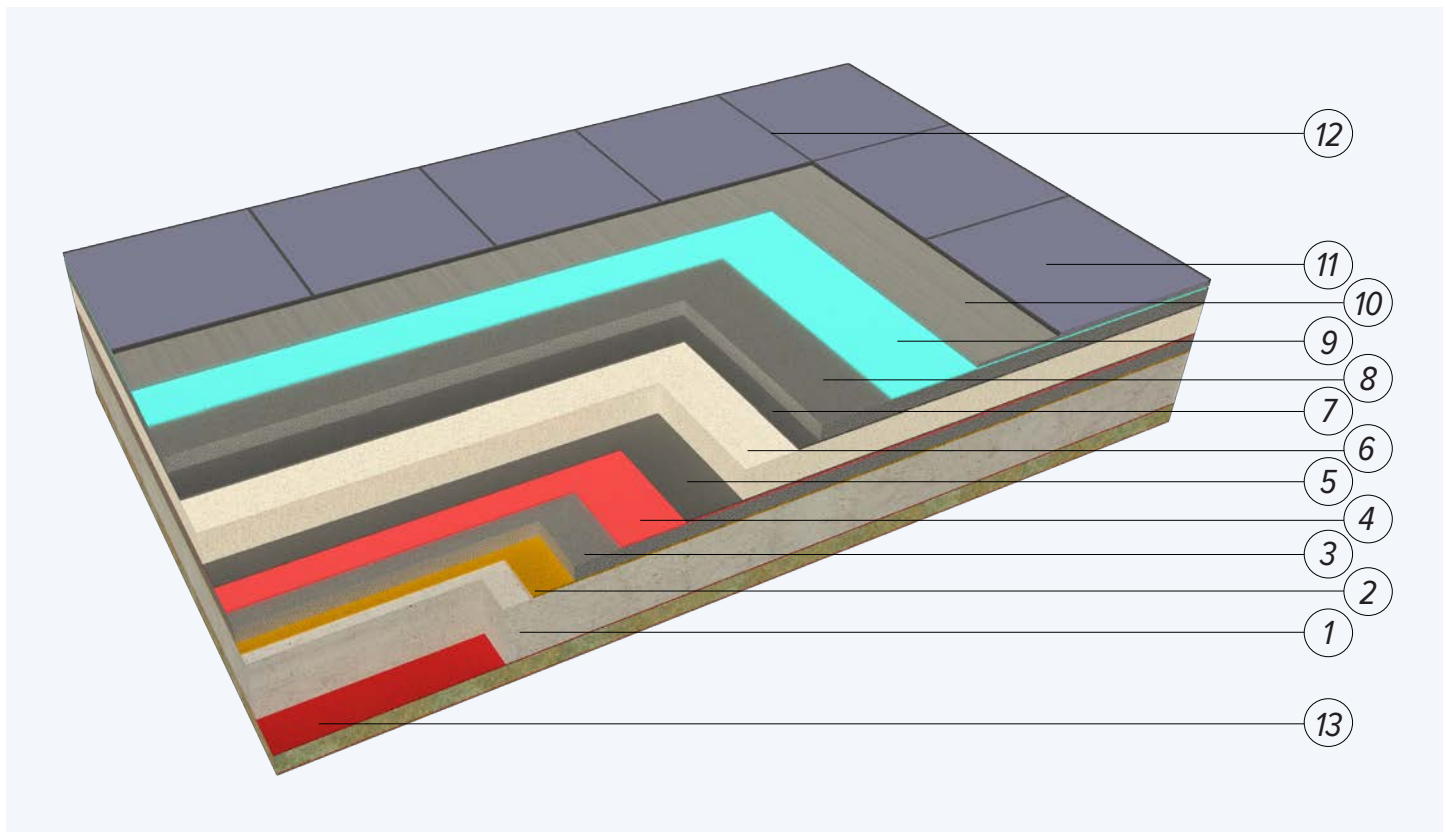
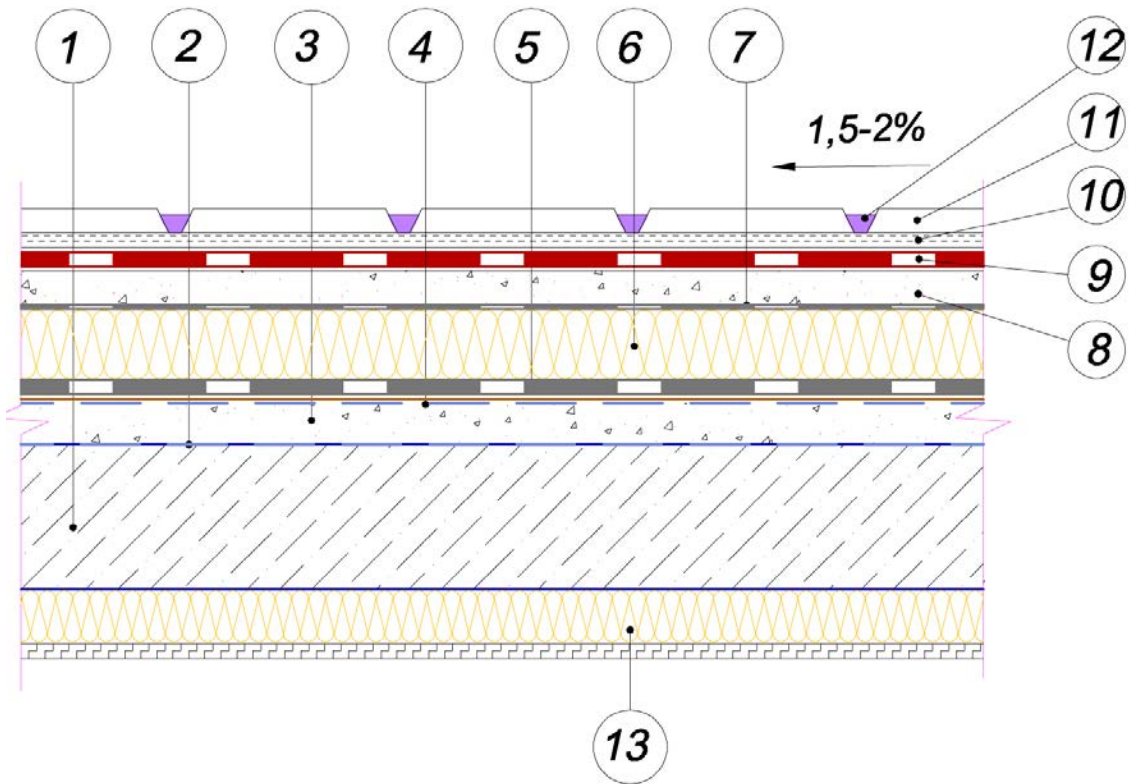
- 6. Состав для заполнения швов**  
Фуга ATLAS «Люкс»

- 7. Облицовочное покрытие**  
Плитка с низким водопоглощением

- 8. Декоративно-отделочное покрытие**  
Отделочные материалы для наружных работ  
«Тайфун Мастер» или «Люкс»



Про сложности выбора состава для стяжки пола читайте в печатном издании «Тайфун Мастер» выпуск 5



### Условные обозначения

- 1. Несущее основание с уклоном**  
Ж/б балконная плита



- 2. Адгезионный слой**  
«Тайфун Мастер» № 103 «БЕТОН-КОНТАКТ»



- 3. Разуклонка (стяжка)**  
«Тайфун Мастер» №44 или  
Состав для стяжек «Люкс»



- 4. Грунтовка битумная**  
Праймер битумный «IzoLUX» №01

- 5. Гидро- и пароизоляция**  
Материал битумный наплавляемый IzoLUX  
стандарт ЭПП-3,0кг или  
Мастика гидроизоляционная битумная  
«IzoLUX» №24 (два слоя)

- 6. Утеплитель**  
Экструдированный пенополистирол XPS,  
толщина по проекту



- 7. Разделительный слой**  
Полиэтиленовая пленка толщиной 200 мкм



- 8. Прижимной слой-стяжка**  
«Тайфун Мастер» №44 или  
Состав для стяжек «Люкс»

- 9. Подплиточная гидроизоляция**  
«Тайфун Мастер» WODER DUO или  
«Тайфун Мастер» №43



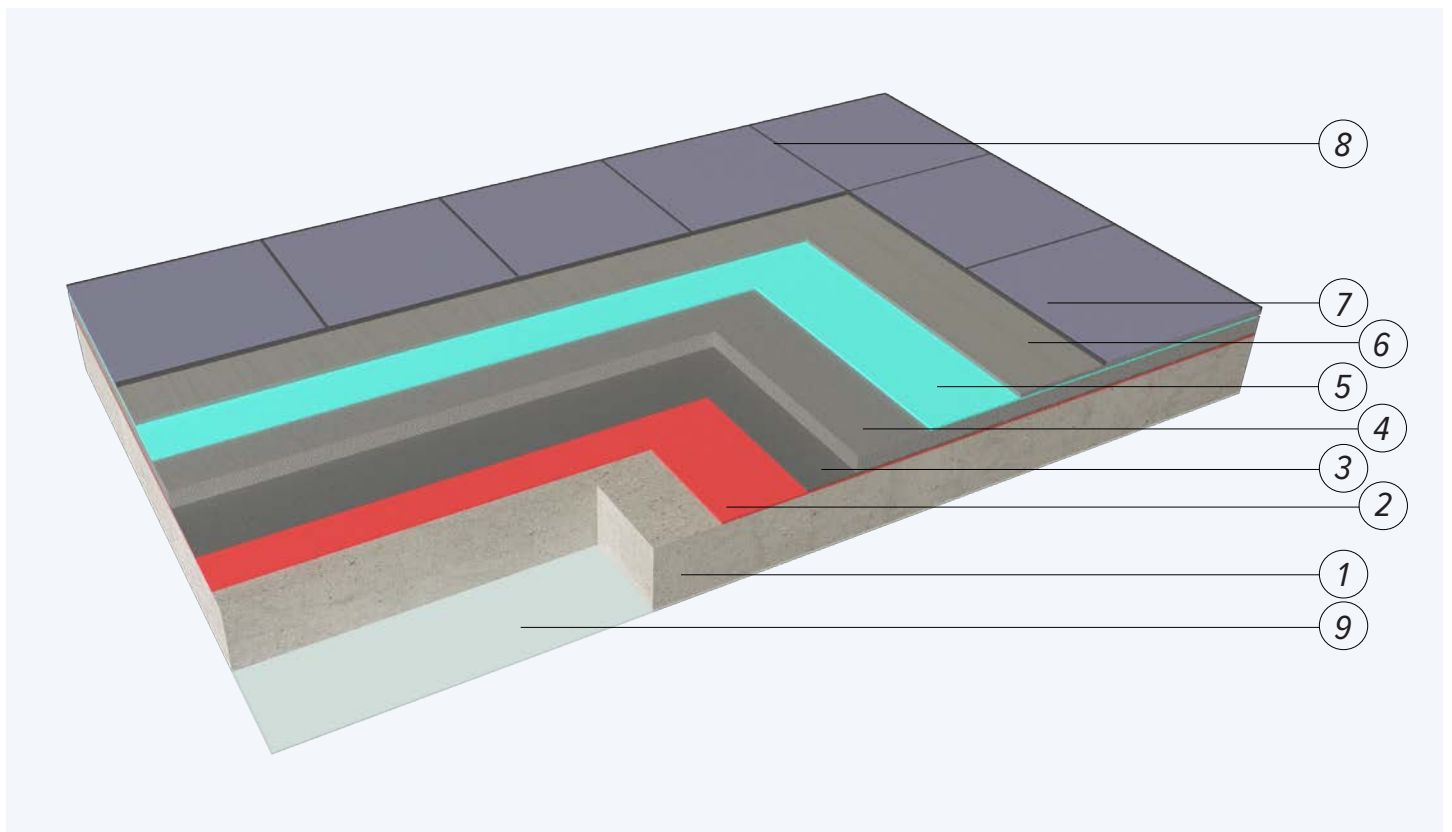
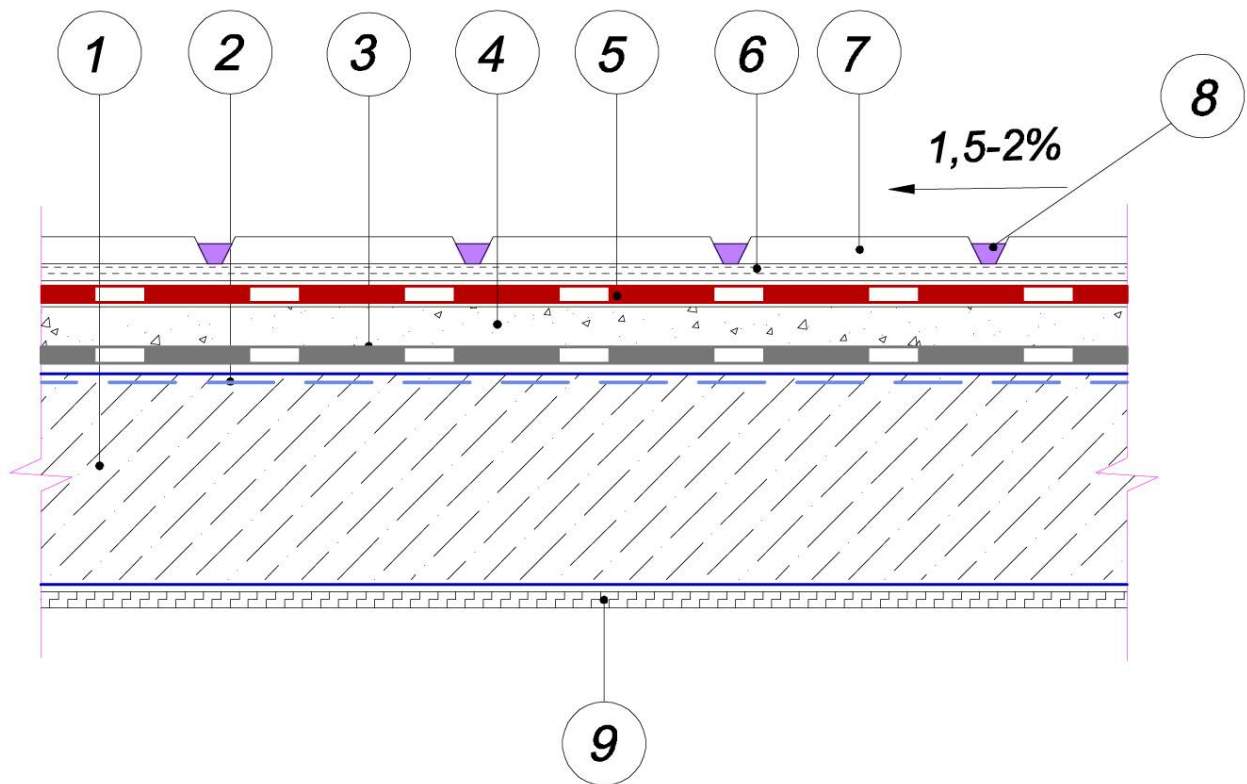
- 10. Клей плиточный**  
Клей повышенной эластичности «Люкс» или  
«Тайфун Мастер» №12

- 11. Облицовочное покрытие**  
Плитка с низким водопоглощением

- 12. Состав для заполнения швов**  
Фура Atlas «Люкс»



- 13. Система утепления**  
Легкая штукатурная система «Тайфун»



### Условные обозначения

#### 1. Несущее основание с уклоном

Ж/б балконная плита



#### 2. Грунтовка битумная

Праймер битумный «IzoLUX» N°01

#### 3. Гидроизоляция

Материал наплавляемый  
IzoLUX стандарт ЭПП-3,0кг или  
Мастика гидроизоляционная битумная  
«IzoLUX» N°24 (два слоя)

#### 4. Разуклонка (стяжка)

«Тайфун Мастер» N°44 или  
Состав для стяжек «Люкс»



#### Состав цементный для стяжек «Тайфун Мастер» N° 44

- для внутренних и наружных работ;
- морозостойкий;
- марка по прочности М200;
- подходит для полов с подогревом.

#### 5. Подплиточная гидроизоляция

«Тайфун Мастер» WODER DUO или  
«Тайфун Мастер» N°43

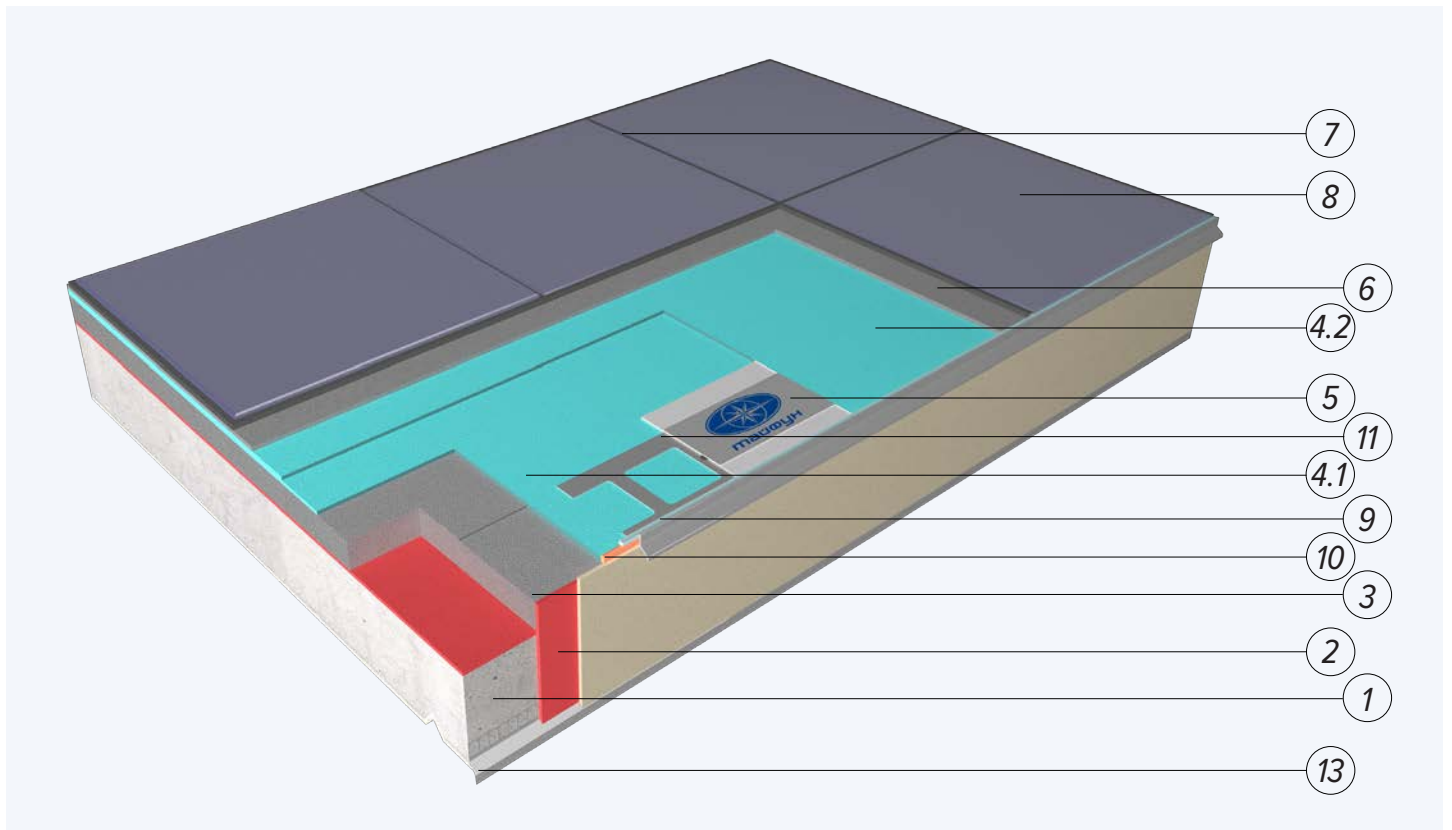
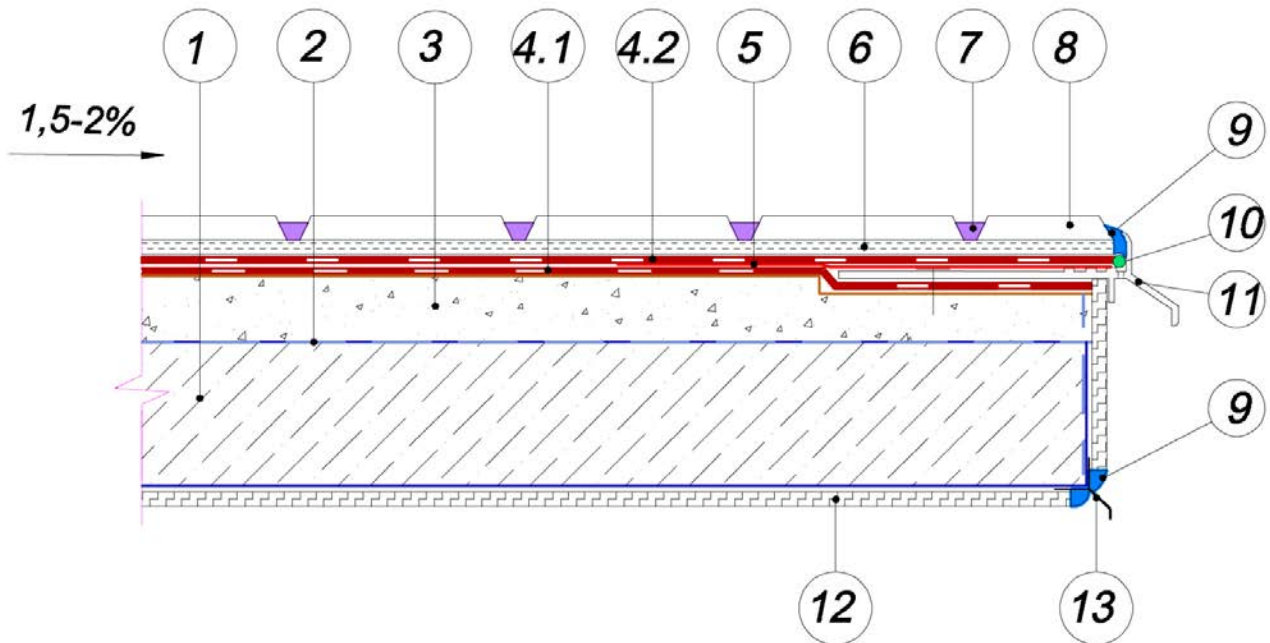
#### 6. Клей плиточный

Клей повышенной эластичности «Люкс» или  
«Тайфун Мастер» N°12



#### Клей повышенной эластичности «Люкс»

- подходит для полов с подогревом;
- для ванных, кухонь, террас и бассейнов;
- облицовка плитка по плитке;
- стойкость к сползанию плитки.



### Условные обозначения

#### 1. Несущее основание с уклоном

Ж/б балконная плита



#### 2. Адгезионный слой

«Тайфун Мастер» № 103 «БЕТОН-КОНТАКТ»

#### 3. Разуклонка (стяжка)

«Тайфун Мастер» №44 или  
Состав для стяжек «Люкс»

#### 4.1 Подплиточная гидроизоляция 1 слой

«Тайфун Мастер» WODER DUO или  
«Тайфун Мастер» №43

#### 4.2 Подплиточная гидроизоляция 2 слой

«Тайфун Мастер» WODER DUO или  
«Тайфун Мастер» №43

#### 5. Лента гидроизоляционная

Лента гидроизоляционная  
высокоэластичная «Тайфун»



#### 11. Балконный профиль-отлив

Профиль с капельником Atlas 100 или аналог



#### 12. Декоративно-отделочное покрытие

Отделочные материалы для наружных работ  
«Тайфун Мастер» или «Люкс»

#### 13. Капельник

Профиль угловой пластиковый с капельником

#### Лента гидроизоляционная высокоэластичная «Тайфун»

- уплотнение углов и деформационных швов;
- для балконов, террас, фундаментов и бассейнов;
- элемент системы гидроизоляции.

#### 6. Клей плиточный

Клей повышенной эластичности «Люкс» или  
«Тайфун Мастер» №12

#### 7. Состав для заполнения швов

Фуга ATLAS «Люкс»

#### 8. Облицовочное покрытие

Плитка с низким водопоглощением

#### 9. Герметик атмосферостойкий

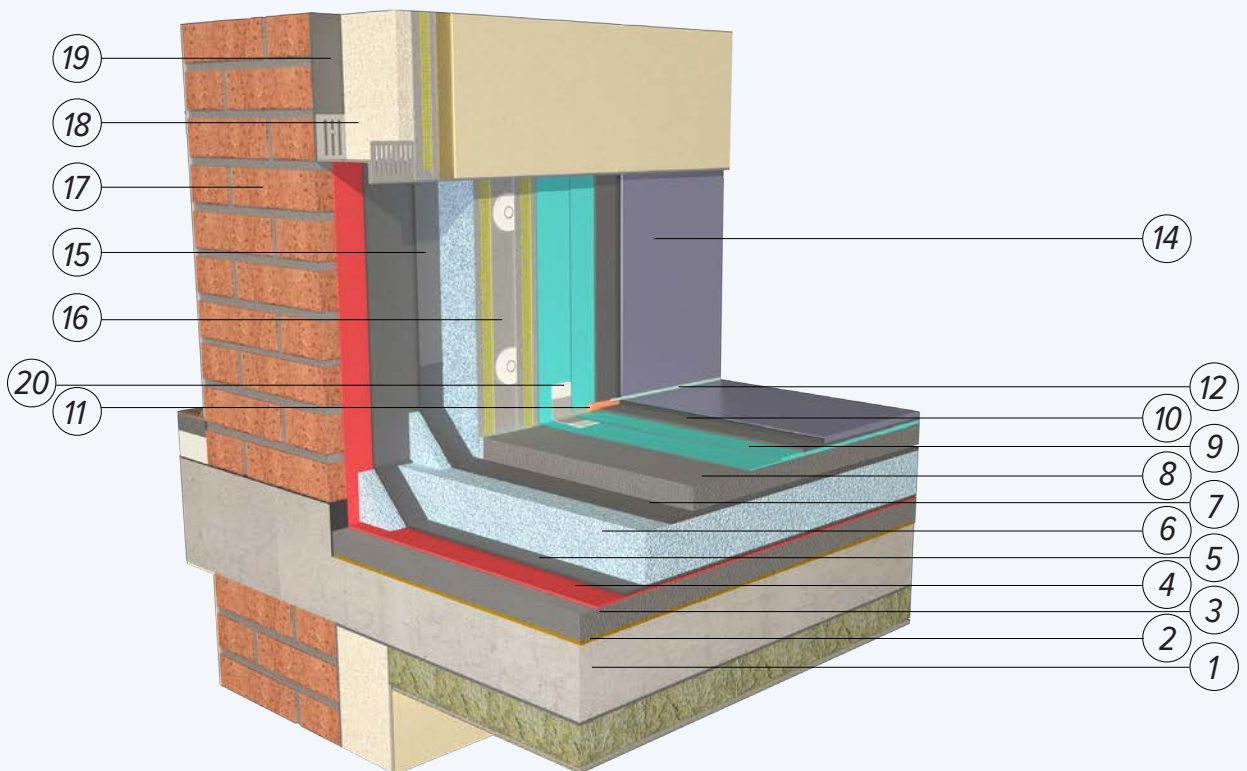
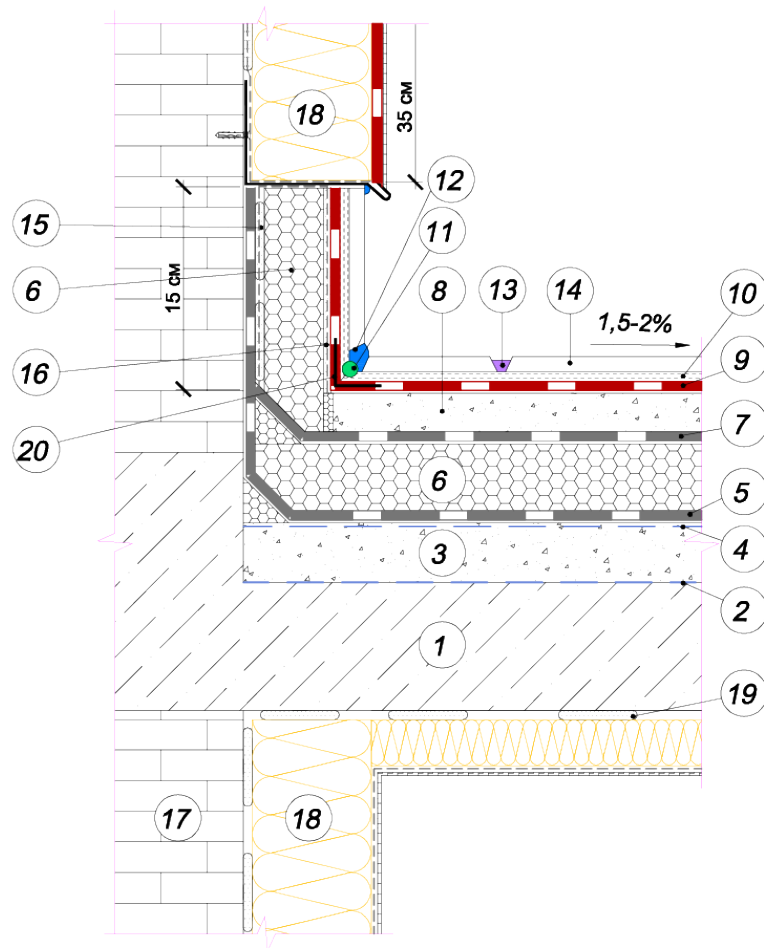
Герметик силиконовый или полиуретановый

#### 10. Шнур уплотнительный

Шнур пенополиэтиленовый



Про основы внутренней гидроизоляции помещений читайте в печатном издании «Тайфун Мастер» выпуск 5





### Условные обозначения

#### 1. Несущее основание с уклоном

Ж/б балконная плита

#### 2. Адгезионный слой

«Тайфун Мастер» № 103 «БЕТОН-КОНТАКТ»



#### 3. Разуклонка (стяжка)

«Тайфун Мастер» №44 или «Люкс»

#### 4. Грунтовка битумная

Праймер битумный «IzoLUX» №01



#### 5. Гидроизоляция

Материал наплавляемый  
IzoLUX стандарт ЭПП-3,0кг или  
Мастика гидроизоляционная битумная  
«IzoLUX» №24 (два слоя)

#### 6. Утеплитель с армированным слоем (п.16)

Экструдированный пенополистирол XPS,  
толщина по проекту

#### 7. Разделительный слой

Полиэтиленовая пленка толщиной 200 мкм

#### 8. Прижимной слой-стяжка

«Тайфун Мастер» №44 или  
Состав для стяжек «Люкс»



#### 9. Подплиточная гидроизоляция

«Тайфун Мастер» WODER DUO или  
«Тайфун Мастер» №43

#### 10. Клей плиточный

Клеи повышенной эластичности «Люкс» или  
«Тайфун Мастер» №12



#### 11. Шнур уплотнительный

Шнур пенополиэтиленовый

#### 12. Герметик атмосферостойкий

Герметик силиконовый или полиуретановый

#### 13. Состав для заполнения швов

Фуга ATLAS «Люкс»

#### 14. Облицовочное покрытие

Плитка с низким водопоглощением

#### 15. Клей для утеплителя XPS

Клей-пена полиуретановый

#### 16. Армированный слой

Клеевой состав «Тайфун Мастер» №51 + сетка  
ССШ-160

#### 17. Ограждающая конструкция

Стена из кирпича

#### 18. Система утепления

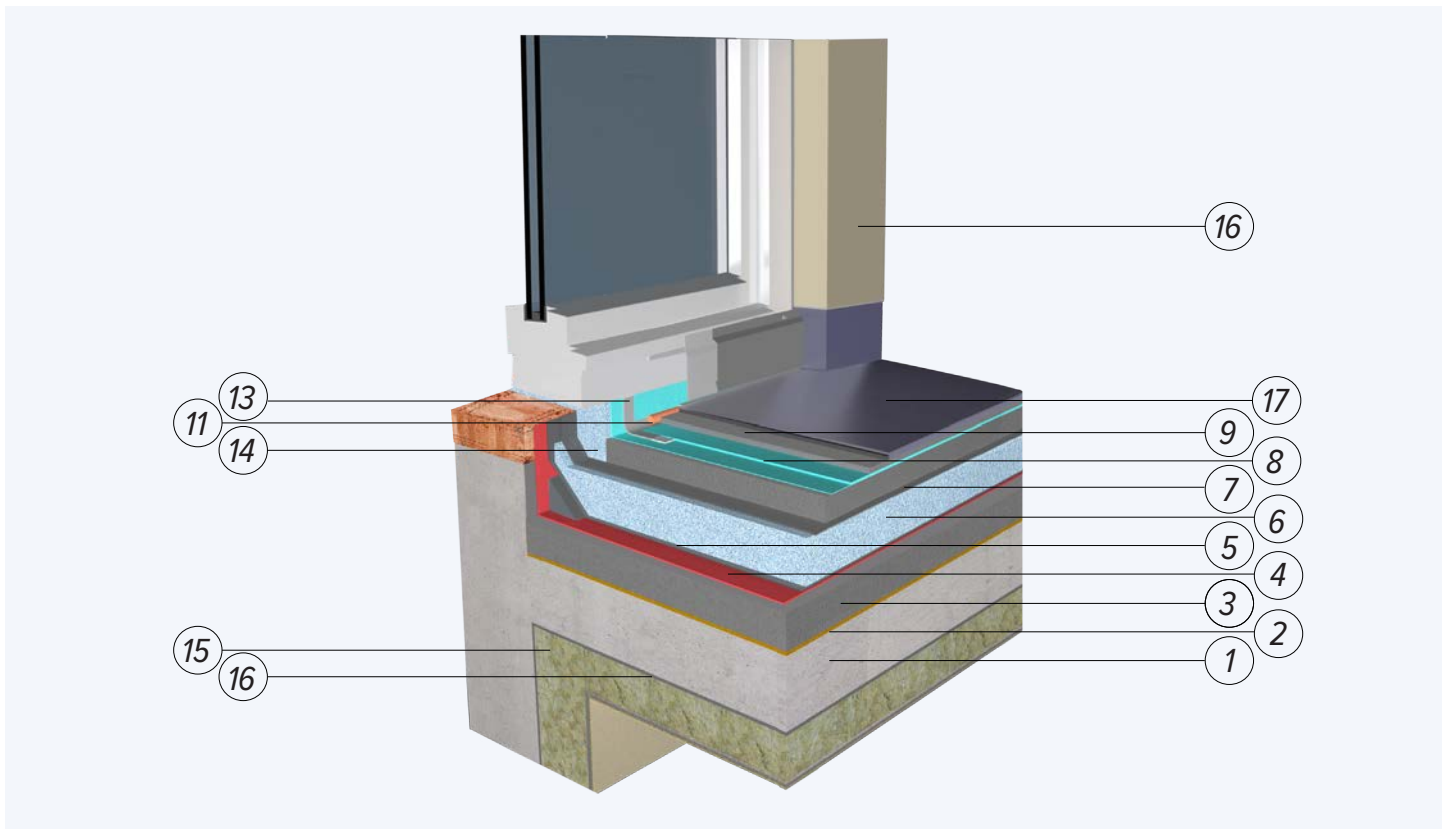
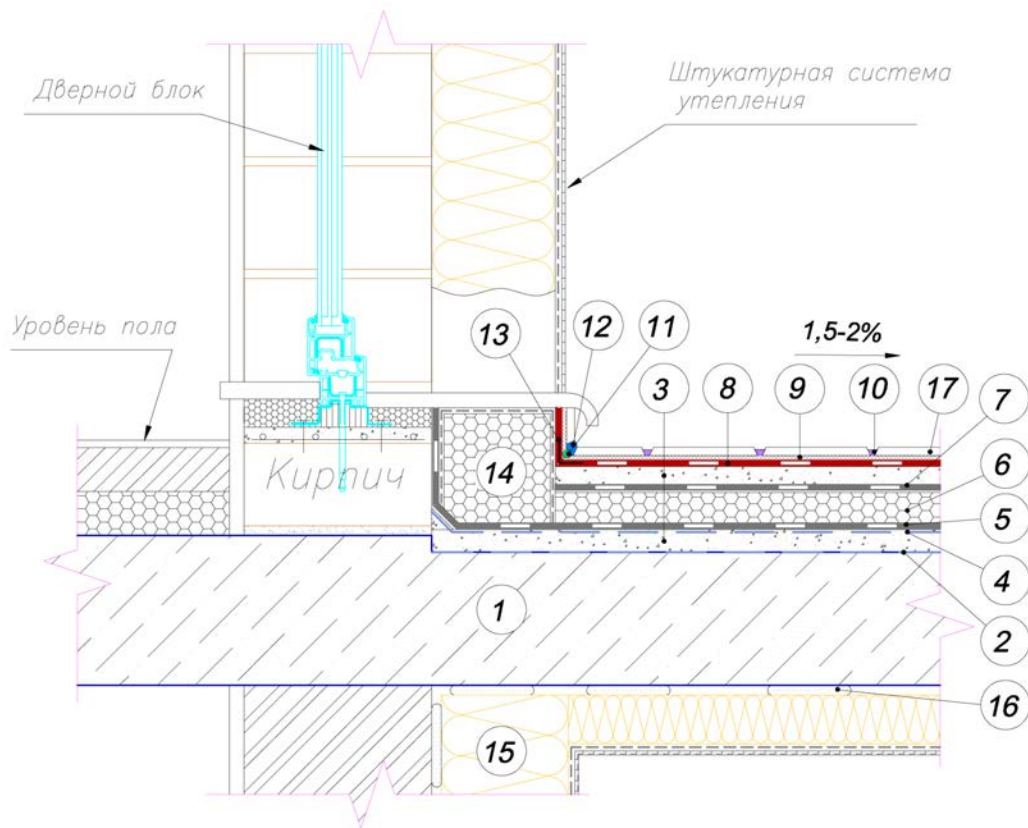
Легкая штукатурная система «Тайфун»

#### 19. Клей для утеплителя

Клеевой состав «Тайфун Мастер» №50

#### 20. Лента гидроизоляционная

Лента гидроизоляционная  
высокоэластичная «Тайфун»



### Условные обозначения

#### 1. Несущее основание с уклоном

Ж/б балконная плита

#### 2. Адгезионный слой

«Тайфун Мастер» № 103 «БЕТОН-КОНТАКТ»



#### 3. Разуклонка (стяжка)

«Тайфун Мастер» №44

Состав для стяжек «Люкс»

#### 4. Грунтовка битумная

Праймер битумный «IzoLUX» №01



#### 5. Гидроизоляция

Материал наплавляемый

IzoLUX стандарт ЭПП-3,0кг или

Мастика гидроизоляционная битумная

«IzoLUX» №24 (два слоя)



#### 6. Утеплитель с армированным слоем (п.16)

Экструдированный пенополистирол XPS,

толщина по проекту

#### 7. Разделительный слой

Полиэтиленовая пленка толщиной 200 мкм

#### 8. Подплиточная гидроизоляция

«Тайфун Мастер» WODER DUO или

«Тайфун Мастер» №43

#### 9. Клей плиточный

Клеей повышенной эластичности «Люкс»

«Тайфун Мастер» №12

#### 10. Состав для заполнения швов

Фу́га ATLAS «Люкс»



#### 11. Шнур уплотнительный

Шнур пенополиэтиленовый

#### 12. Герметик атмосферостойкий

Герметик силиконовый или полиуретановый

#### 13. Лента гидроизоляционная

Лента гидроизоляционная

высокоэластичная «Тайфун»

#### 14. Утеплитель, армированный сеткой с клеем

Экструдированный пенополистирол XPS, сетка

ССШ-160, клеевой состав «Тайфун Мастер»

№51

#### 15. Система утепления

Легкая штукатурная система «Тайфун»

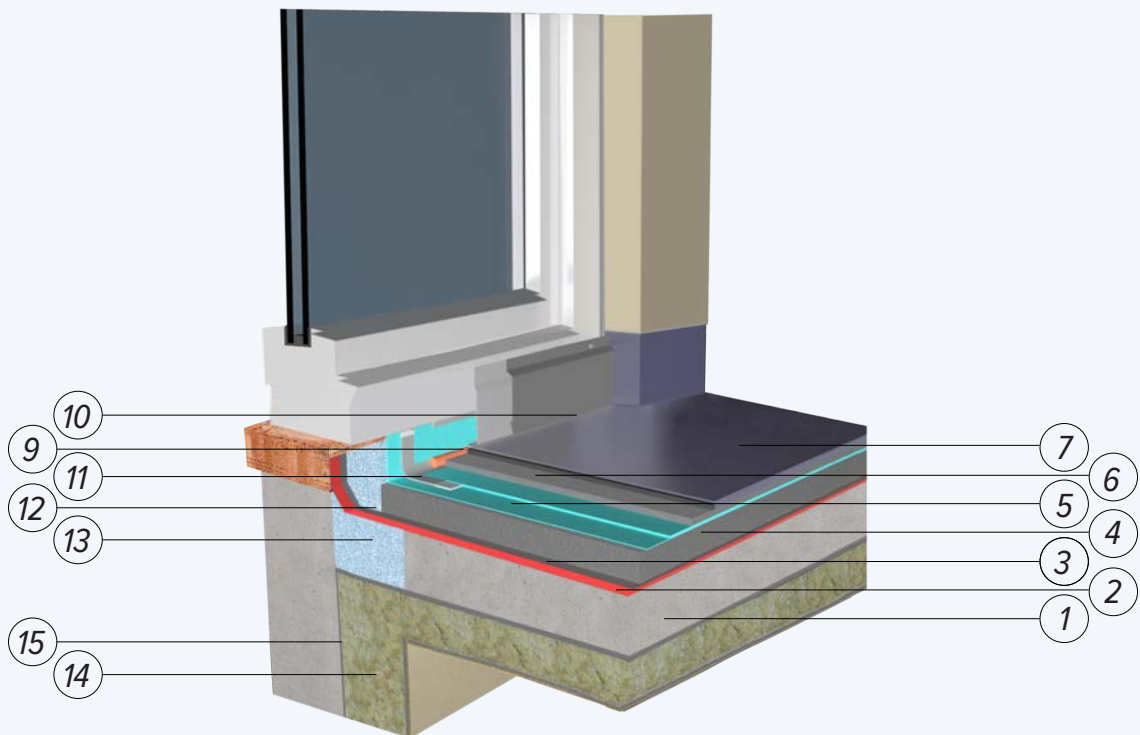
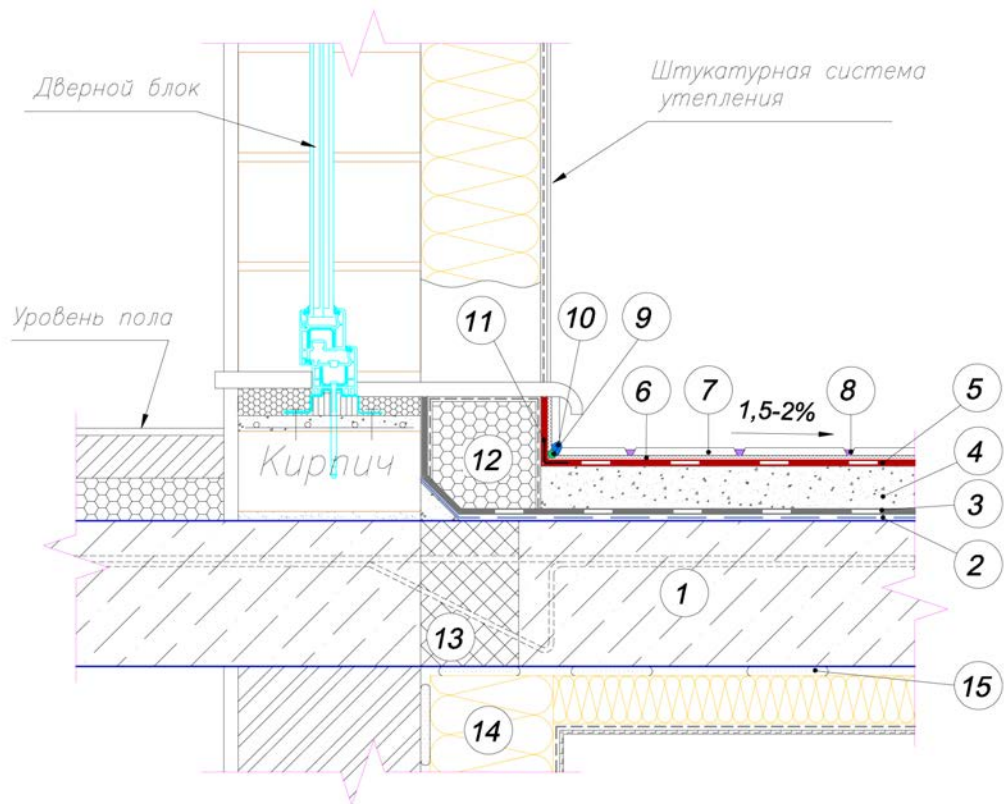
#### 16. Клей для утеплителя

Клеевой состав «Тайфун Мастер» №50



#### 17. Облицовочное покрытие

Плитка с низким водопоглощением



### Условные обозначения

#### 1. Несущее основание с уклоном

Ж/б балконная плита

#### 2. Грунтовка битумная

Праймер битумный «IzoLUX» №01



#### 3. Гидроизоляция

Материал наплавляемый  
IzoLUX стандарт ЭПП-3,0кг или  
Мастика гидроизоляционная битумная  
«IzoLUX» №24 (два слоя)



#### 4. Разуклонка (стяжка)

«Тайфун Мастер» №44 или  
Состав для стяжек «Люкс»

#### 5. Подплиточная гидроизоляция

«Тайфун Мастер» WODER DUO или  
«Тайфун Мастер» №43



#### 6. Клей плиточный

Клей повышенной эластичности «Люкс» или  
«Тайфун Мастер» №12

#### 7. Облицовочное покрытие

Плитка с низким водопоглощением

#### 8. Состав для заполнения швов

Фуга ATLAS «Люкс»



#### 9. Шнур уплотнительный

Шнур пенополиэтиленовый

#### 10. Герметик атмосферостойкий

Герметик силиконовый или полиуретановый

#### 11. Лента гидроизоляционная

Лента гидроизоляционная  
высокоэластичная «Тайфун»



#### 12. Утеплитель, армированный сеткой с клеем

Экструдированный пенополистирол XPS, сетка  
ССШ-160, клеевой состав «Тайфун Мастер»  
№51

#### 15. Термовкладыш

Пенополистирол

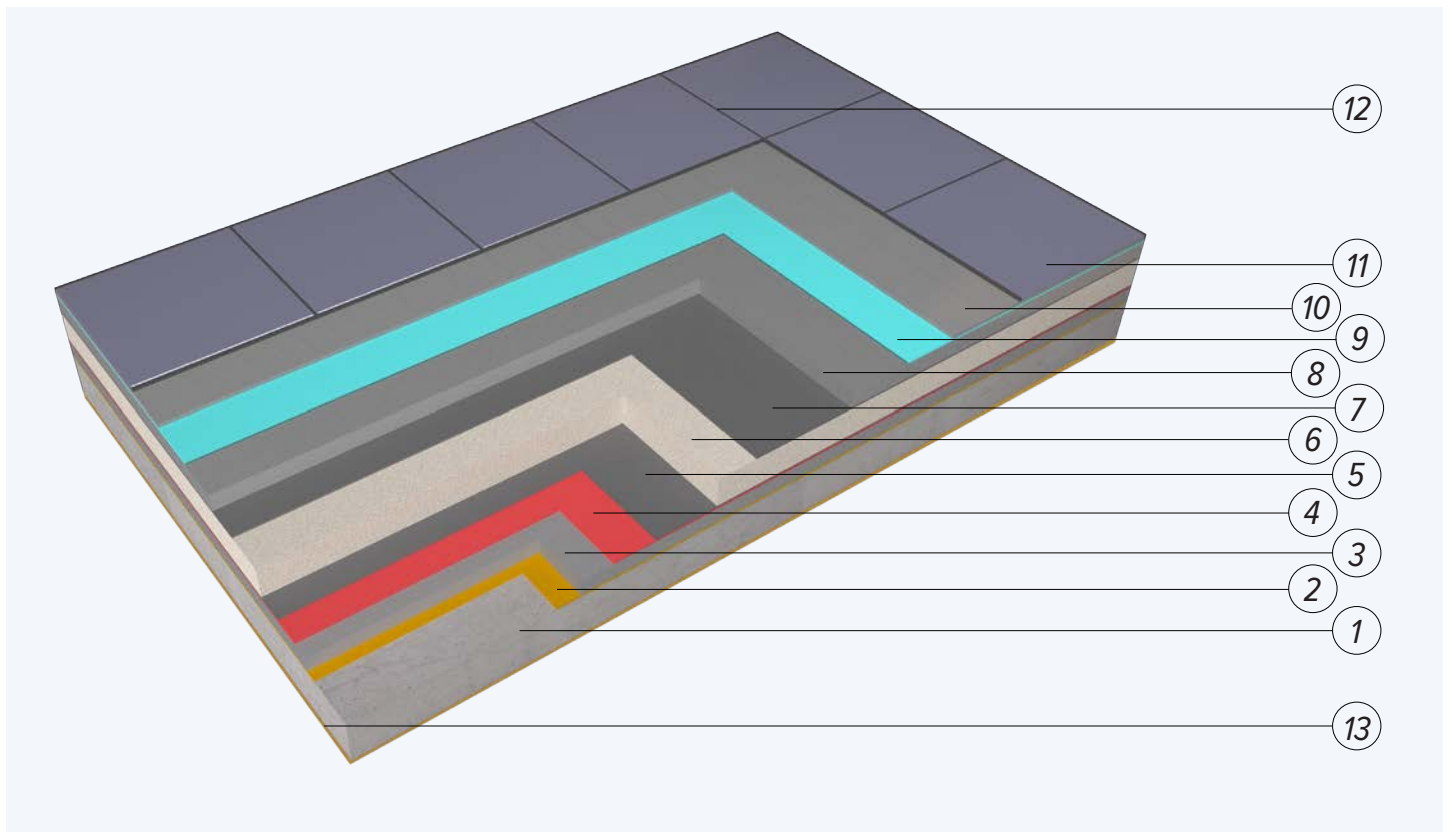
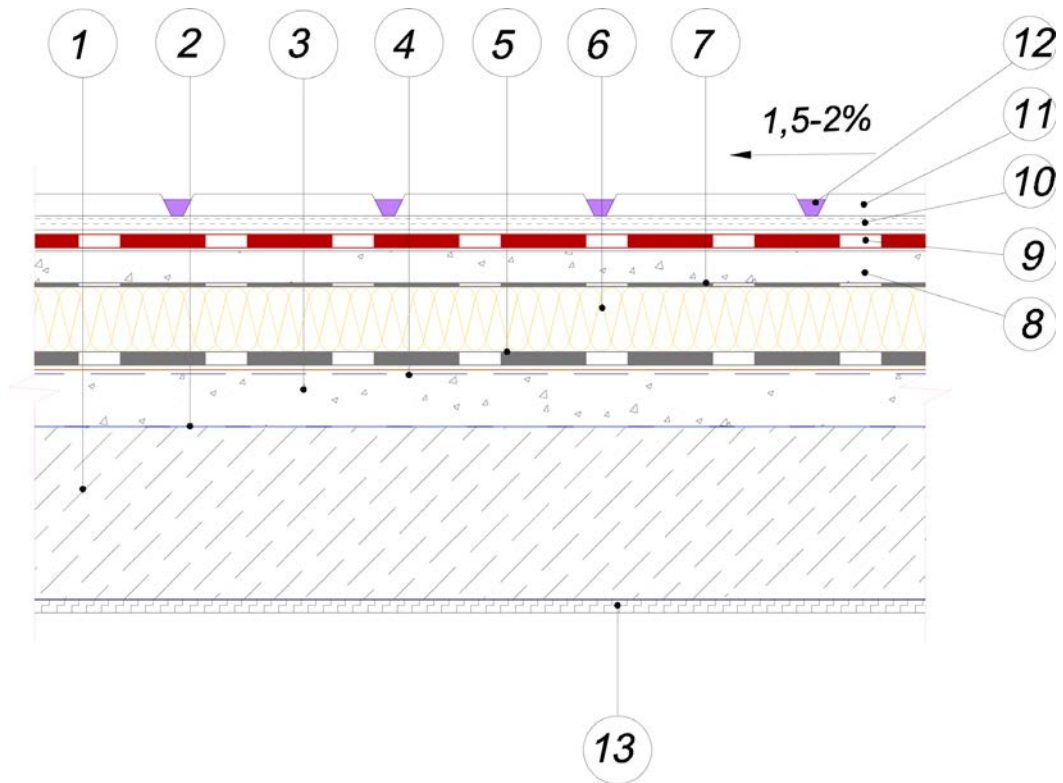
#### 14. Система утепления

Легкая штукатурная система «Тайфун»

#### 15. Клей для утеплителя

Клеевой состав «Тайфун Мастер» №50





## Условные обозначения

- 1. Несущее основание с уклоном**  
Ж/б балконная плита



- 2. Адгезионный слой**  
«Тайфун Мастер» № 103 «БЕТОН-КОНТАКТ»



- 3. Разуклонка (стяжка)**  
«Тайфун Мастер» №44 или  
Состав для стяжек «Люкс»



- 4. Грунтовка битумная**  
Праймер битумный «IzoLUX» №01

- 5. Гидро- и пароизоляция**  
Материал битумный наплавляемый  
zoLUX стандарт ЭПП-3,0кг или  
Мастика гидроизоляционная битумная  
«IzoLUX» №24 (два слоя)

- 6. Утеплитель**  
Экструдированный пенополистирол XPS,  
толщина по проекту



- 7. Разделительный слой**  
Полиэтиленовая пленка толщиной 200 мкм



- 8. Прижимной слой-стяжка**  
«Тайфун Мастер» №44 или  
Состав для стяжек «Люкс»

- 9. Подплиточная гидроизоляция (2 слоя)**  
«Тайфун Мастер» WODER DUO или  
«Тайфун Мастер» №43



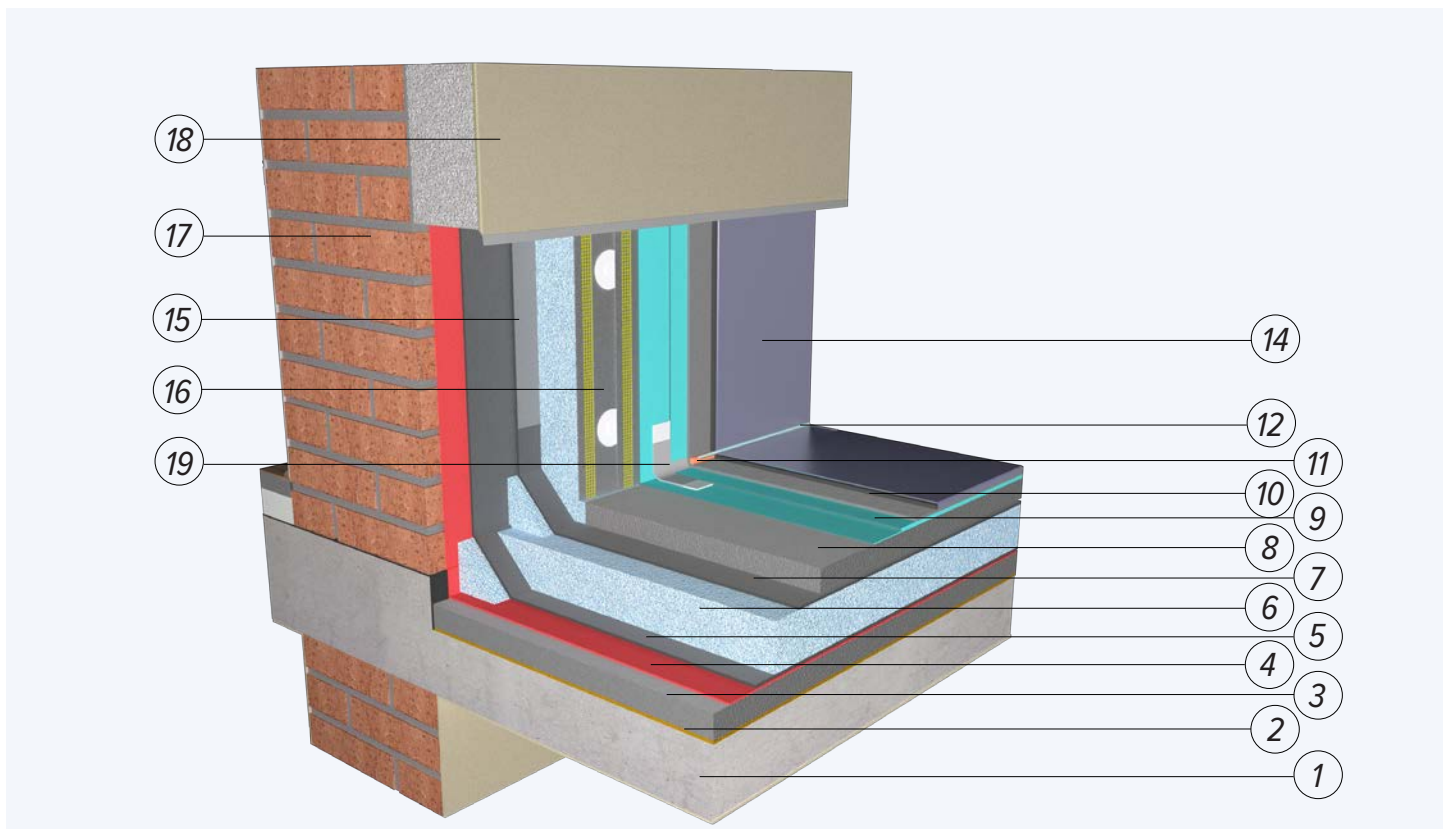
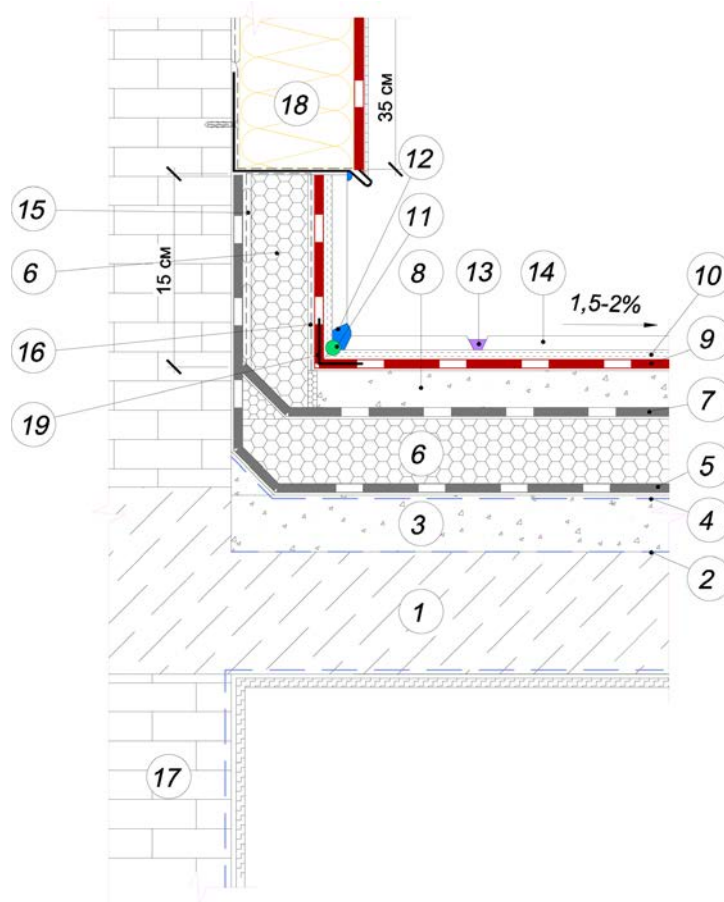
- 10. Клей плиточный**  
Клей повышенной эластичности «Люкс» или  
«Тайфун Мастер» №12

- 11. Облицовочное покрытие**  
Плитка с низким водопоглощением

- 12. Состав для заполнения швов**  
Фуга Atlas «Люкс»



- 13. Декоративно-отделочное покрытие**  
Отделочные материалы для наружных работ  
«Тайфун Мастер» или «Люкс»





### Условные обозначения

- 1. Несущее основание с уклоном**  
Ж/б балконная плита



- 2. Адгезионный слой**  
«Тайфун Мастер» № 103 «БЕТОН-КОНТАКТ»



- 3. Разуклонка (стяжка)**  
«Тайфун Мастер» №44 или  
Состав для стяжек «Люкс»



- 4. Грунтовка битумная**  
Праймер битумный «IzoLUX» №01

- 5. Гидро- и пароизоляция**  
Материал битумный наплавляемый  
IzoLUX стандарт ЭПП-3,0кг или  
Мастика гидроизоляционная битумная  
«IzoLUX» №24 (два слоя)

- 6. Утеплитель, армированный сеткой и клеем**  
Экструдированный пенополистирол XPS,  
толщина по проекту

- 7. Разделительный слой**  
Полиэтиленовая пленка толщиной 200 мкм

- 8. Прижимной слой-стяжка**  
«Тайфун Мастер» №44 или  
Состав для стяжек «Люкс»

- 9. Подплиточная гидроизоляция (2 слоя)**  
«Тайфун Мастер» WODER DUO или  
«Тайфун Мастер» №43



- 10. Клей плиточный**  
Клей повышенной эластичности «Люкс» или  
«Тайфун Мастер» №12

- 11. Шнур уплотнительный**  
Шнур пенополиэтиленовый

- 12. Герметик атмосферостойкий**  
Герметик силиконовый или полиуретановый

- 13. Состав для заполнения швов**  
Фуга Atlas «Люкс»

- 14. Облицовочное покрытие**  
Плитка с низким водопоглощением

- 15. Клей для утеплителя XPS**  
Клей-пена полиуретановый

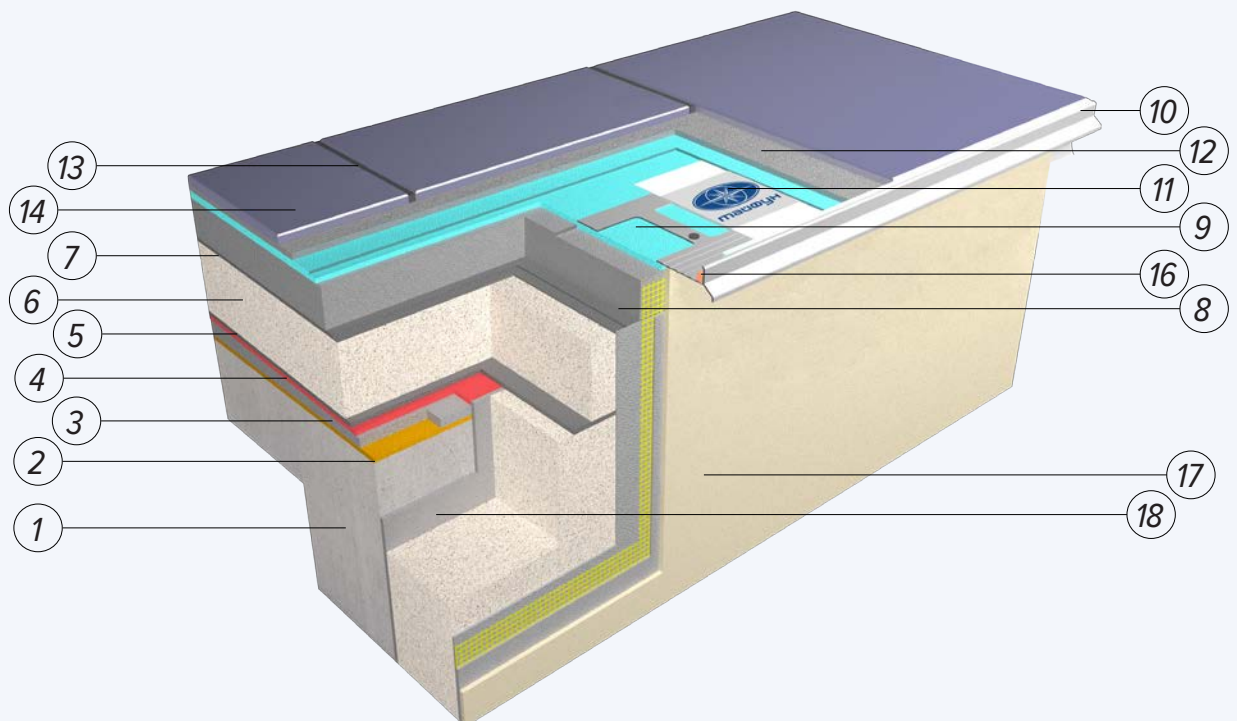
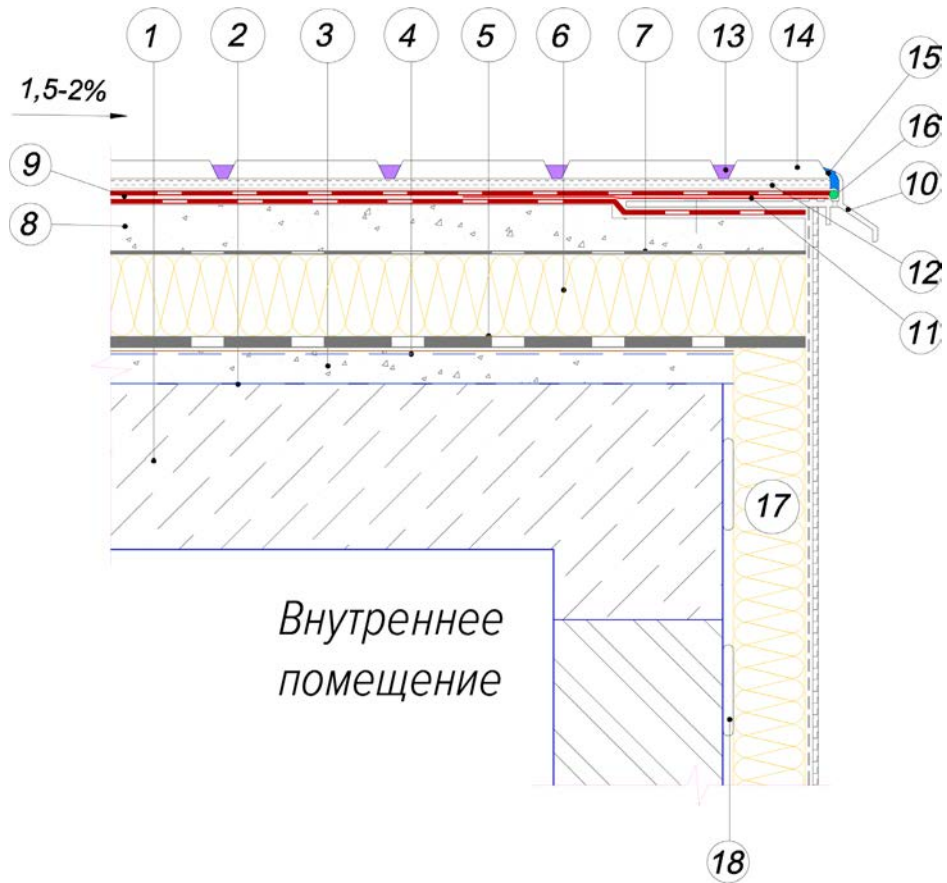
- 16. Армированный слой**  
Клеевой состав «Тайфун Мастер» №51 + сетка  
ССШ-160

- 17. Ограждающая конструкция**  
Стена из кирпича

- 18. Система утепления**  
Легкая штукатурная система «Тайфун»

- 19. Лента гидроизоляционная**  
Лента гидроизоляционная  
высокоэластичная «Тайфун»





### Условные обозначения

- 1. Несущее основание с уклоном**  
Ж/б балконная плита



- 2. Адгезионный слой**  
«Тайфун Мастер» № 103 «БЕТОН-КОНТАКТ»



- 3. Разуклонка (стяжка)**  
«Тайфун Мастер» №44 или  
Состав для стяжек «Люкс»



- 4. Грунтовка битумная**  
Праймер битумный «IzoLUX» №01

- 5. Гидро- и пароизоляция**  
Материал битумный наплавляемый  
IzoLUX стандарт ЭПП-3,0кг или  
Мастика гидроизоляционная битумная  
«IzoLUX» №24 (два слоя)

- 6. Утеплитель, армированный сеткой и клеем**  
Экструдированный пенополистирол XPS,  
толщина по проекту

- 7. Разделительный слой**  
Полиэтиленовая пленка толщиной 200 мкм

- 8. Прижимной слой-стяжка**  
«Тайфун Мастер» №44 или  
Состав для стяжек «Люкс»

- 9. Подплиточная гидроизоляция (2 слоя)**  
«Тайфун Мастер» WODER DUO или  
«Тайфун Мастер» №43



- 10. Балконный профиль-отлив**  
Профиль с капельником Atlas 100 или аналог

- 11. Лента гидроизоляционная**  
Лента гидроизоляционная  
высокоэластичная «Тайфун»



- 12. Клей плиточный**  
Клей повышенной эластичности «Люкс» или  
«Тайфун Мастер» №12

- 13. Состав для заполнения швов**  
Фуга Atlas «Люкс»

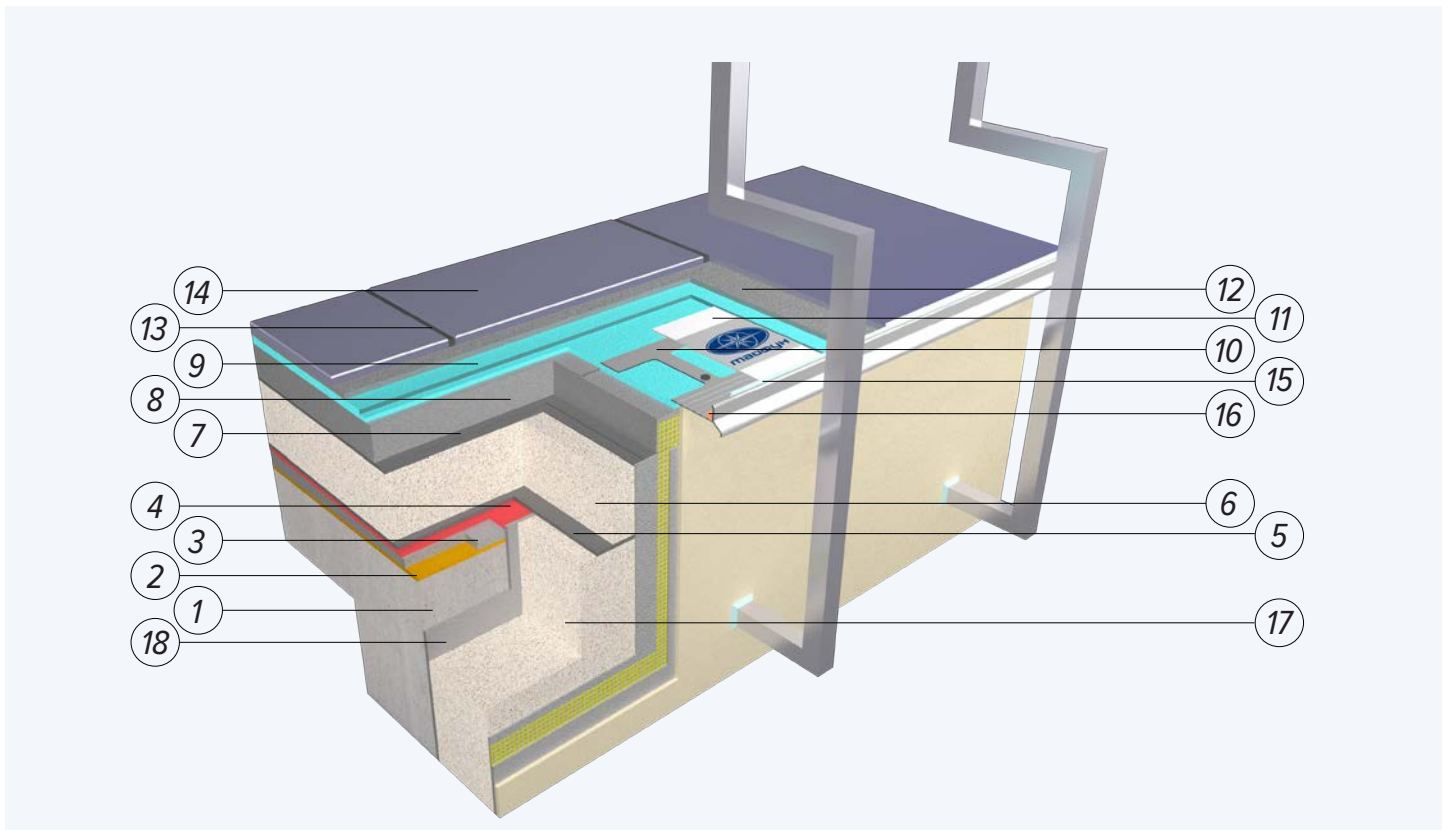
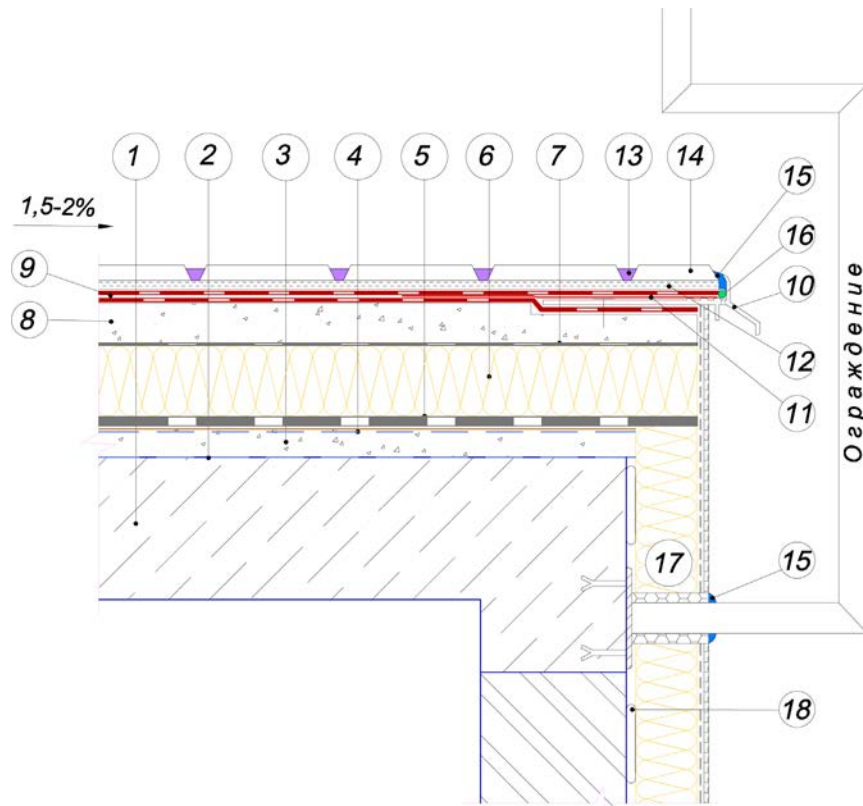
- 14. Облицовочное покрытие**  
Плитка с низким водопоглощением

- 15. Герметик атмосферостойкий**  
Герметик силиконовый или полиуретановый

- 16. Шнур уплотнительный**  
Шнур пенополиэтиленовый

- 17. Система утепления**  
Легкая штукатурная система «Тайфун»

- 18. Клей для утеплителя**  
Клеевой состав «Тайфун Мастер» №50



### Условные обозначения

#### 1. Несущее основание с уклоном

Ж/б балконная плита



#### 2. Адгезионный слой

«Тайфун Мастер» № 103 «БЕТОН-КОНТАКТ»



#### 3. Разуклонка (стяжка)

«Тайфун Мастер» №44 или  
Состав для стяжек «Люкс»



#### 4. Грунтовка битумная

Праймер битумный «IzoLUX» №01

#### 5. Гидро- и пароизоляция

Материал битумный наплавляемый  
IzoLUX стандарт ЭПП-3,0кг или  
Мастика гидроизоляционная битумная  
«IzoLUX» №24 (два слоя)

#### 6. Утеплитель, армированный сеткой и клеем

Экструдированный пенополистирол XPS, тол-  
щина по проекту

#### 7. Разделительный слой

Полиэтиленовая пленка толщиной 200 мкм

#### 8. Прижимной слой-стяжка

«Тайфун Мастер» №44 или  
Состав для стяжек «Люкс»

#### 9. Подплиточная гидроизоляция (2 слоя)

«Тайфун Мастер» WODER DUO или  
«Тайфун Мастер» №43



#### 10. Балконный профиль-отлив

Профиль с капельником Atlas 100 или аналог

#### 11. Лента гидроизоляционная

Лента гидроизоляционная  
высокоэластичная «Тайфун»



#### 12. Клей плиточный

Клей повышенной эластичности «Люкс» или  
«Тайфун Мастер» №12

#### 13. Состав для заполнения швов

Фуга Atlas «Люкс»

#### 14. Облицовочное покрытие

Плитка с низким водопоглощением

#### 15. Герметик атмосферостойкий

Герметик силиконовый или полиуретановый

#### 16. Шнур уплотнительный

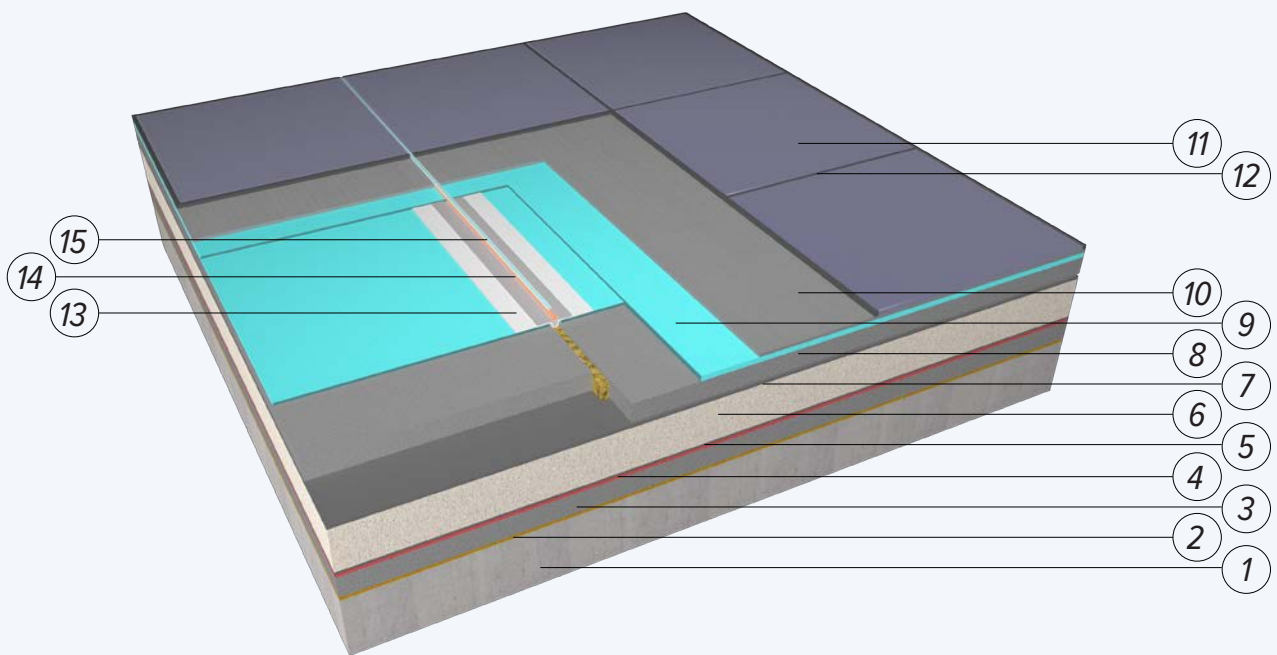
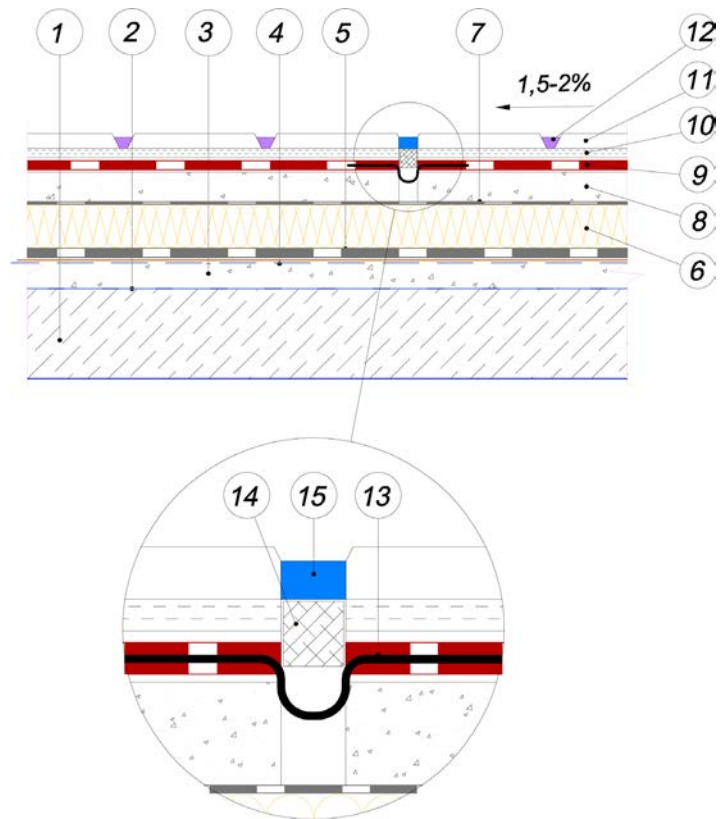
Шнур пенополиэтиленовый

#### 17. Система утепления

Легкая штукатурная система «Тайфун»

#### 18. Клей для утеплителя

Клеевой состав «Тайфун Мастер» №50



**Условные обозначения**

- 1. Несущее основание с уклоном**  
Ж/б балконная плита



- 2. Адгезионный слой**  
«Тайфун Мастер» № 103 «БЕТОН-КОНТАКТ»



- 3. Разуклонка (стяжка)**  
«Тайфун Мастер» №44 или  
Состав для стяжек «Люкс»



- 4. Грунтовка битумная**  
Праймер битумный «IzoLUX» №01

- 5. Гидро- и пароизоляция**  
Материал битумный наплавляемый IzoLUX стандарт ЭПП-3,0кг или  
Мастика гидроизоляционная битумная «IzoLUX» №24 (два слоя)

- 6. Утеплитель, армированный сеткой и клеем**  
Экструдированный пенополистирол XPS,  
толщина по проекту

- 7. Разделительный слой**  
Полиэтиленовая пленка толщиной 200 мкм

- 8. Прижимной слой-стяжка**  
«Тайфун Мастер» №44 или  
Состав для стяжек «Люкс»

- 9. Подплиточная гидроизоляция (2 слоя)**  
«Тайфун Мастер» WODER DUO или  
«Тайфун Мастер» №43



- 10. Клей плиточный**  
Клей повышенной эластичности «Люкс» или  
«Тайфун Мастер» №12



- 11. Облицовочное покрытие**  
Плитка с низким водопоглощением

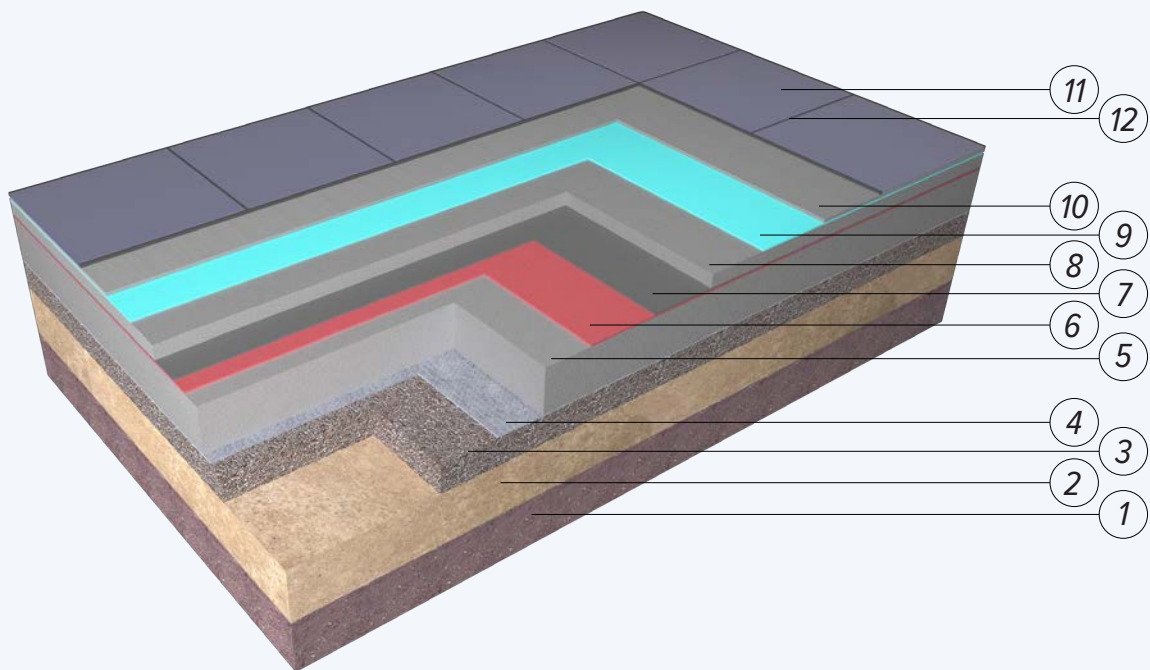
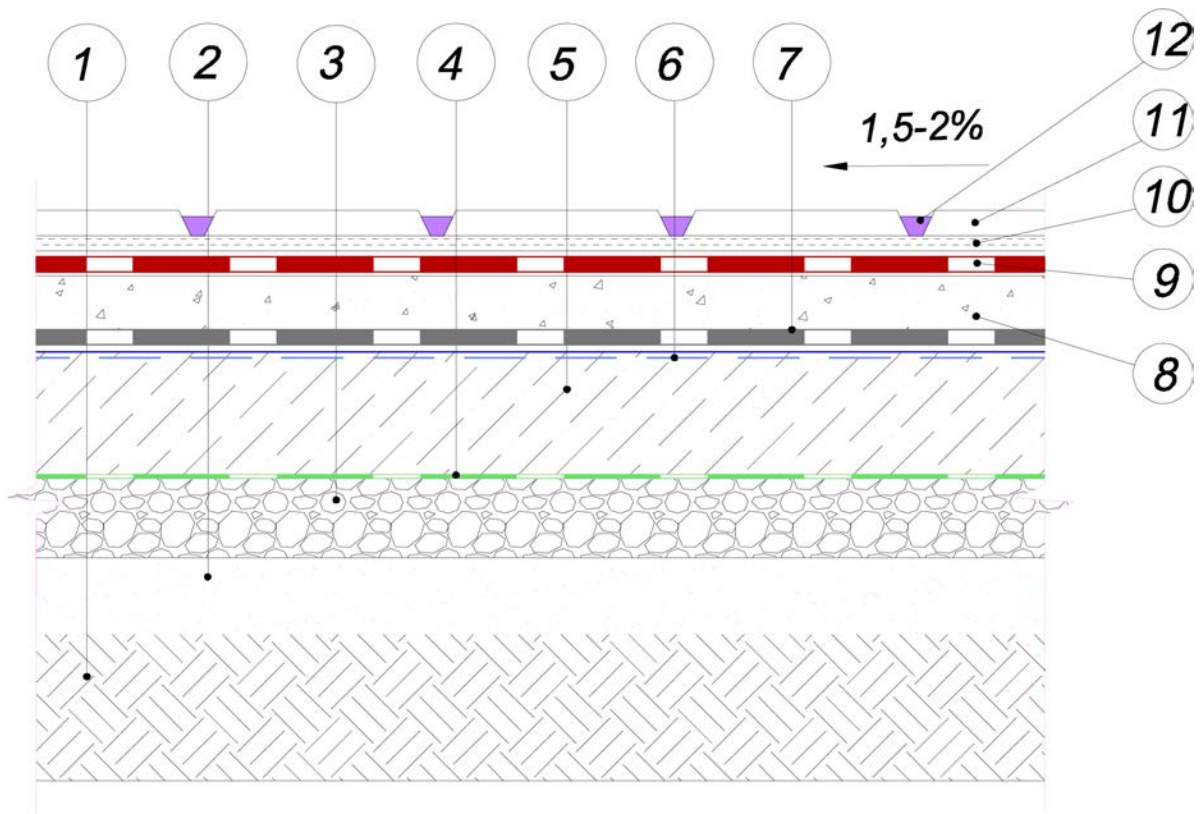
- 12. Состав для заполнения швов**  
Фуга Atlas «Люкс»



- 13. Лента гидроизоляционная**  
Лента гидроизоляционная высокоэластичная «Тайфун»

- 14. Шнур гидроизоляционный**  
Шнур бентонитовый по типу ГИДРОСТОП

- 15. Герметик атмосферостойкий**  
Герметик силиконовый или полиуретановый





### Условные обозначения

#### 1. Грунт материковый

#### 2. Выравнивающий слой

Песчаная подсыпка утрамбованная

#### 3. Дренажный слой

Смесь из колотого гравия фр. 8-16 мм

#### 4. Разделительный слой

Геотекстиль развесом не менее 300 г/м<sup>2</sup>

#### 5. Несущее основание

Бетонная подготовка из бетона класса не менее С12/15

#### 6. Грунтовка битумная

Праймер битумный «IzoLUX» N°01



#### 7. Гидроизоляция

Материал битумный наплавленный IzoLUX стандарт ЭПП-3,0кг или  
Мастика гидроизоляционная битумная «IzoLUX» N°24 (два слоя)



#### 8. Разуклонка (стяжка)

«Тайфун Мастер» N°44 или  
Состав для стяжек «Люкс»

#### 9. Подплиточная гидроизоляция (2 слоя)

«Тайфун Мастер» WODER DUO или  
«Тайфун Мастер» N°43

#### 10. Клей плиточный

Клей повышенной эластичности «Люкс» или  
«Тайфун Мастер» N°12

#### 11. Облицовочное покрытие

Плитка с низким водопоглощением

#### 12. Состав для заполнения швов

Фура Atlas «Люкс»

#### Праймер битумный «IzoLUX» N°01

- готовый к применению;
- глубокого проникновения;
- увеличивает адгезию покрытия к основанию.

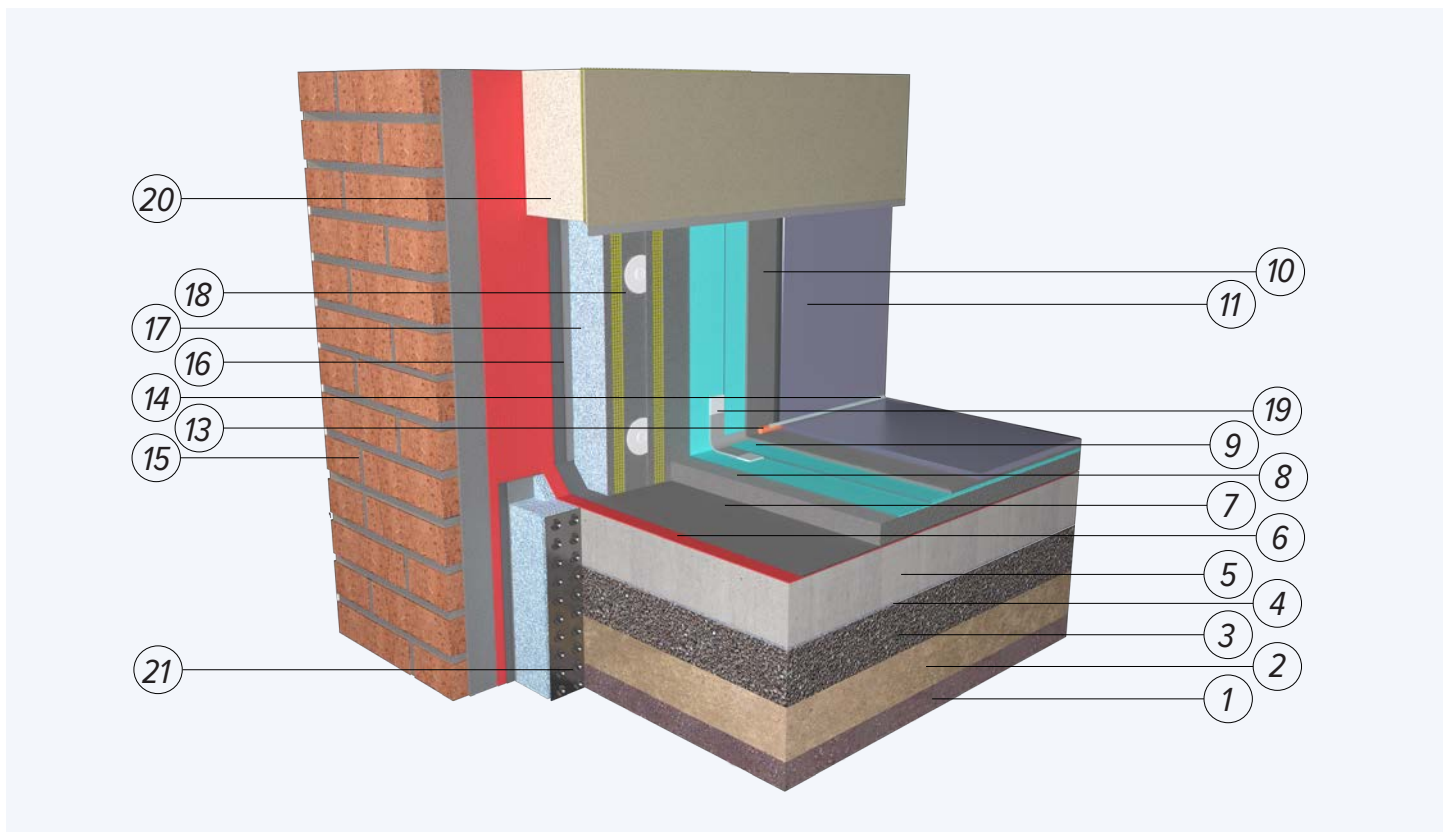
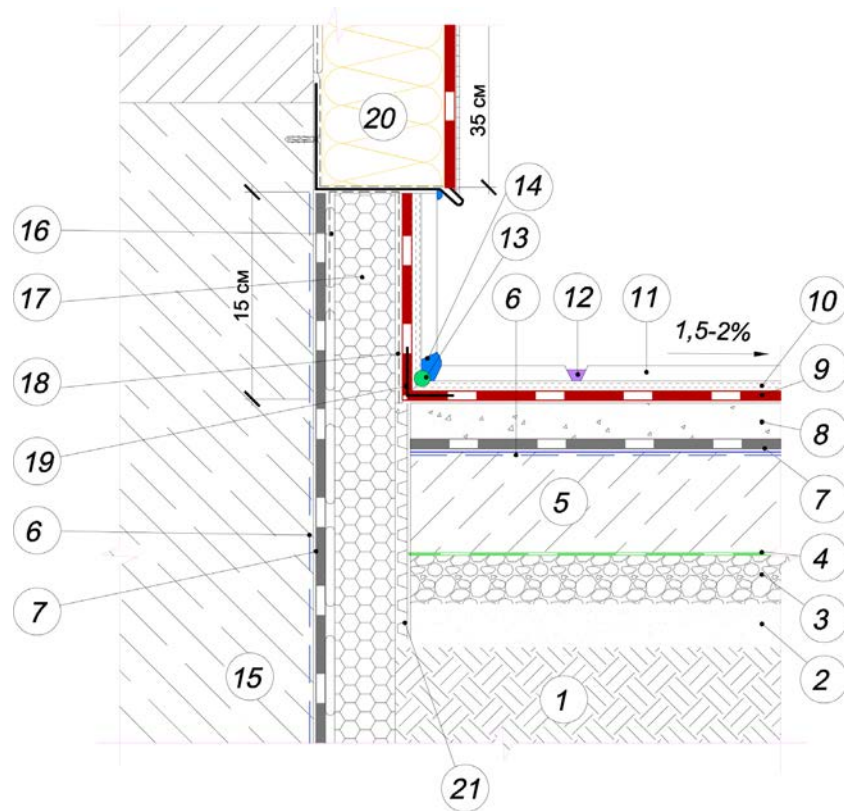
#### Мастика гидроизоляционная битумная «IzoLUX» N°24

- готовая к применению;
- высокое сцепление с основанием;
- защита от атмосферных воздействий.



О новостях на производстве кровельных и гидроизоляционных материалов читайте в печатном издании «Тайфун Мастер» выпуск 4

## Б7. Терраса на грунте. Примыкание к стене



### Условные обозначения

#### 1. Грунт материковый

#### 2. Выравнивающий слой

Песчаная подсыпка утрамбованная

#### 3. Дренажный слой

Смесь из колотого гравия фр. 8-16 мм

#### 4. Разделительный слой

Геотекстиль развесом не менее 300 г/м<sup>2</sup>

#### 5. Несущее основание

Бетонная подготовка из бетона класса не менее C12/15

#### 6. Грунтовка битумная

Праймер битумный «IzoLUX» N°01



#### 7. Гидроизоляция

Материал битумный наплавляемый IzoLUX стандарт ЭПП-3,0кг или  
Мастика гидроизоляционная битумная «IzoLUX» N°24 (два слоя)



#### 8. Разуклонка (стяжка)

«Тайфун Мастер» N°44 или  
Состав для стяжек «Люкс»



#### 9. Подплиточная гидроизоляция (2 слоя)

«Тайфун Мастер» WODER DUO или  
«Тайфун Мастер» N°43

#### 10. Клей плиточный

Клей повышенной эластичности «Люкс» или  
«Тайфун Мастер» N°12

#### 11. Облицовочное покрытие

Плитка с низким водопоглощением

#### 12. Состав для заполнения швов

Фуга Atlas «Люкс»

#### 13. Шнур уплотнительный

Шнур пенополиэтиленовый

#### 14. Герметик атмосферостойкий

Герметик силиконовый или полиуретановый

#### 15. Ограждающая конструкция

Цоколь (фундамент)

#### 16. Клей для утеплителя XPS

Клей-пена полиуретановый

#### 17. Утеплитель, армированный сеткой и клеем

Экструдированный пенополистирол XPS,  
толщина по проекту

#### 18. Армированный слой

Клеевой состав «Тайфун Мастер» N°51 + сетка  
ССШ-160



#### 19. Лента гидроизоляционная

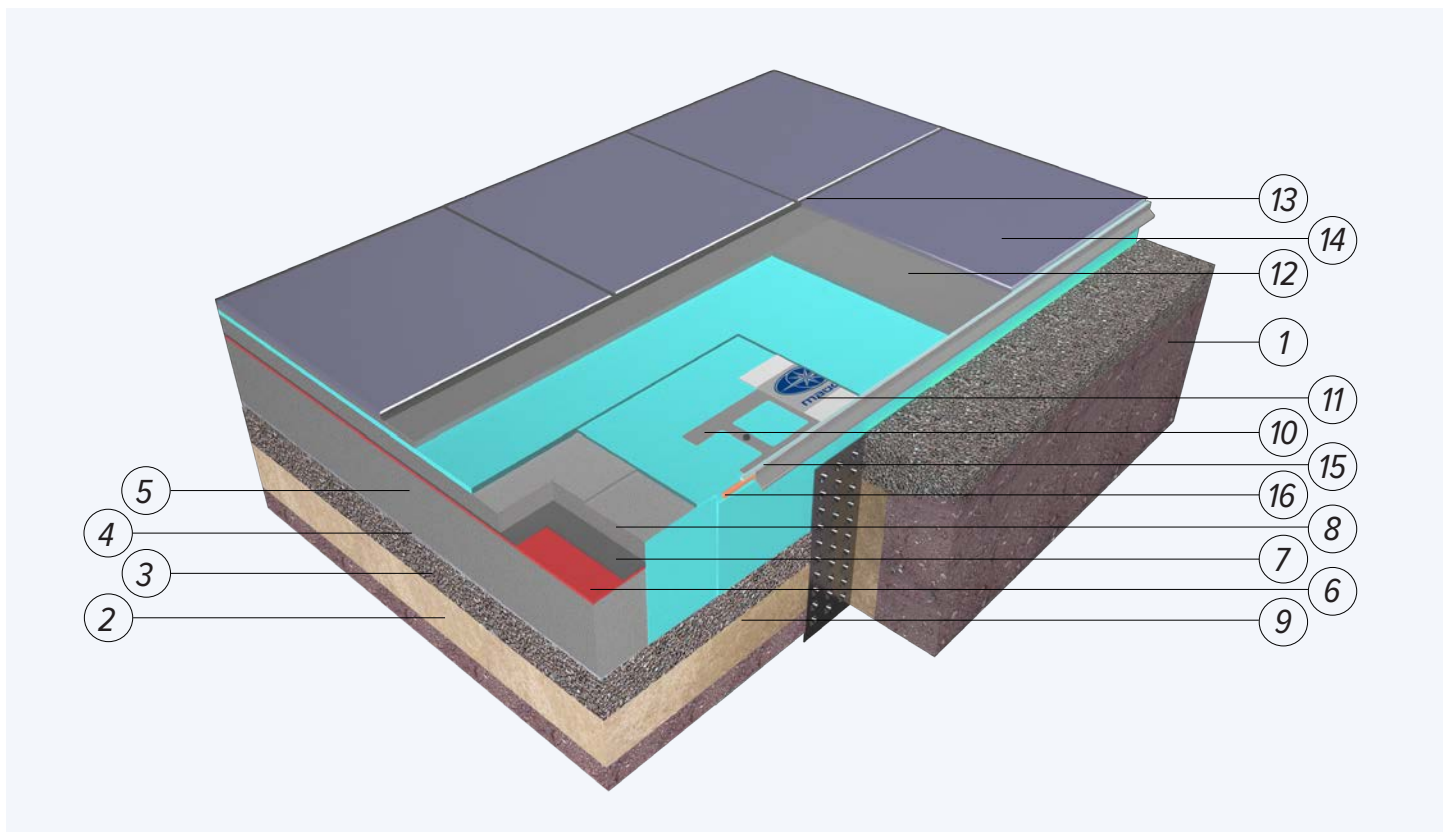
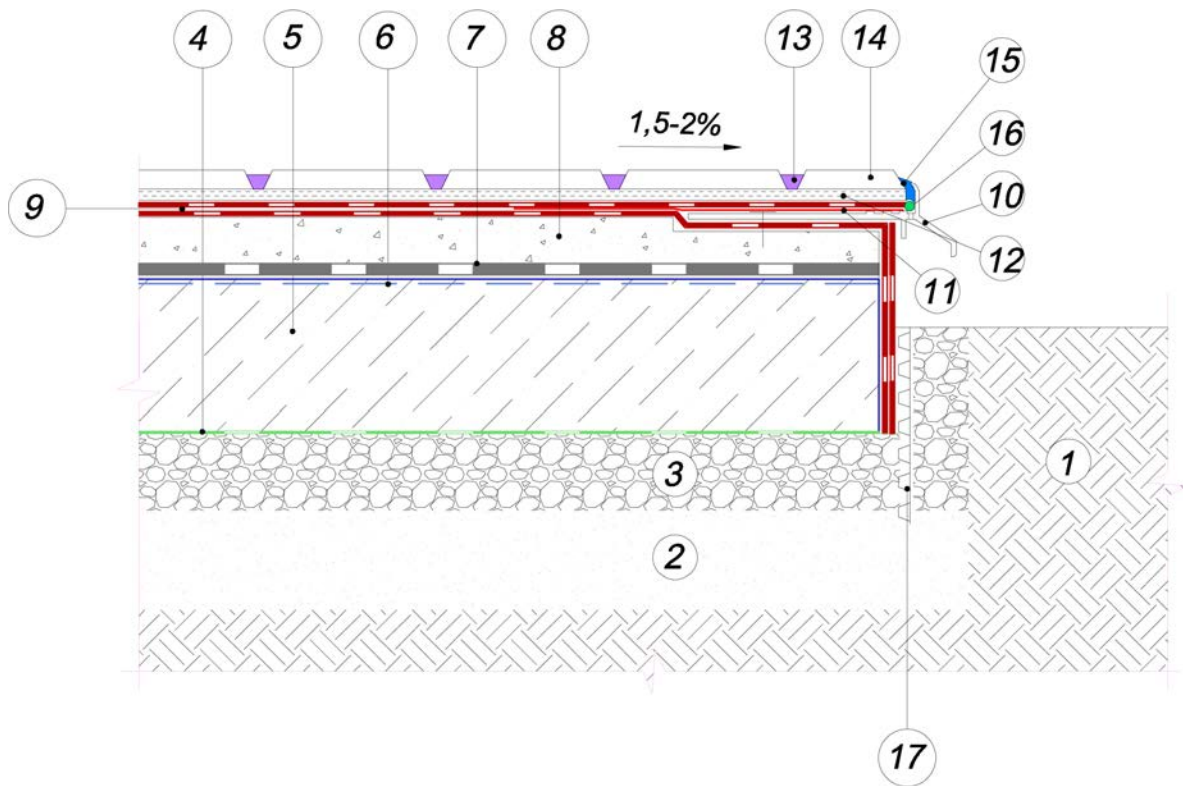
Лента гидроизоляционная  
высокоэластичная «Тайфун»

#### 20. Система утепления

Легкая штукатурная система «Тайфун»

#### 21. Дренажная мембрана

Профилированная мембрана



### Условные обозначения

#### 1. Грунт материковый

#### 2. Выравнивающий слой

Песчаная подсыпка утрамбованная

#### 3. Дренажный слой

Смесь из колотого гравия фр. 8-16 мм

#### 4. Разделительный слой

Геотекстиль развесом не менее 300 г/м<sup>2</sup>

#### 5. Несущее основание

Бетонная подготовка из бетона класса не менее C12/15

#### 6. Грунтовка битумная

Праймер битумный «IzoLUX» N°01



#### 7. Гидроизоляция

Материал битумный наплавляемый IzoLUX стандарт ЭПП-3,0кг или Мастика гидроизоляционная битумная «IzoLUX» N°24 (два слоя)



#### 8. Разуклонка (стяжка)

«Тайфун Мастер» N°44 или Состав для стяжек «Люкс»



#### 9. Подплиточная гидроизоляция (2 слоя)

«Тайфун Мастер» WODER DUO или «Тайфун Мастер» N°43

#### 10. Балконный профиль-отлив

Профиль с капельником Atlas 100 или аналог



#### 11. Лента гидроизоляционная

Лента гидроизоляционная высокоэластичная «Тайфун»



#### 12. Клей плиточный

Клей повышенной эластичности «Люкс» или «Тайфун Мастер» N°12



#### 13. Состав для заполнения швов

Фуга Atlas «Люкс»

#### 14. Облицовочное покрытие

Плитка с низким водопоглощением

#### 15. Герметик атмосферостойкий

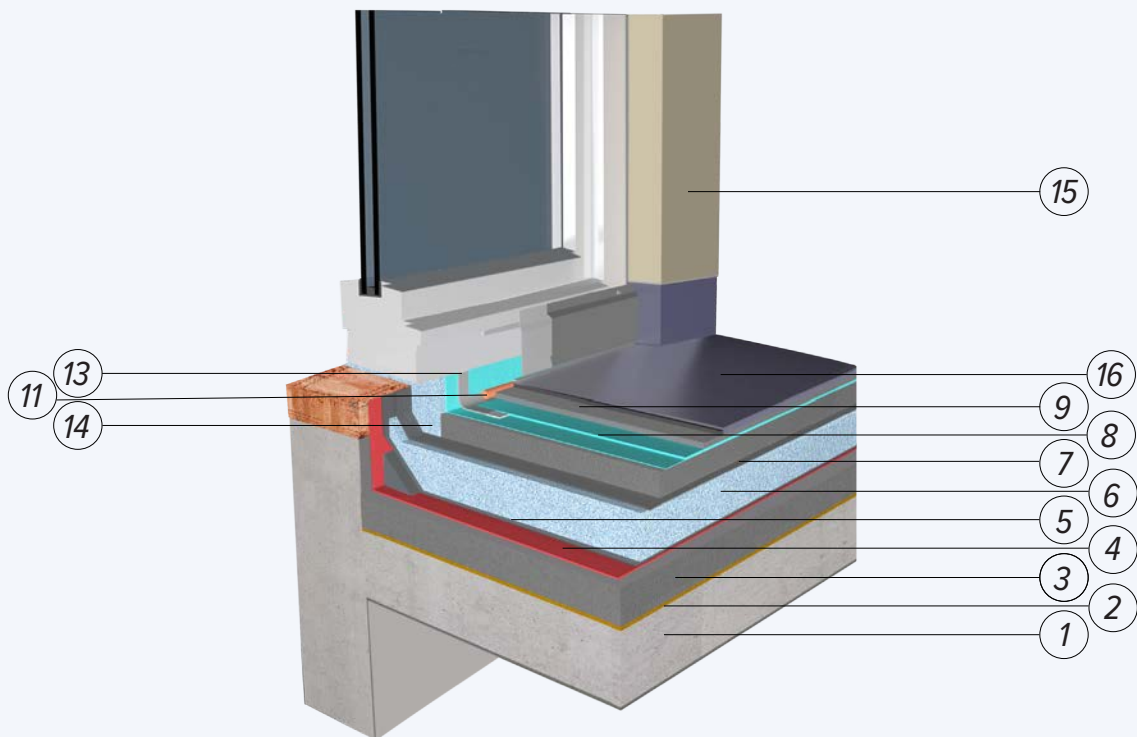
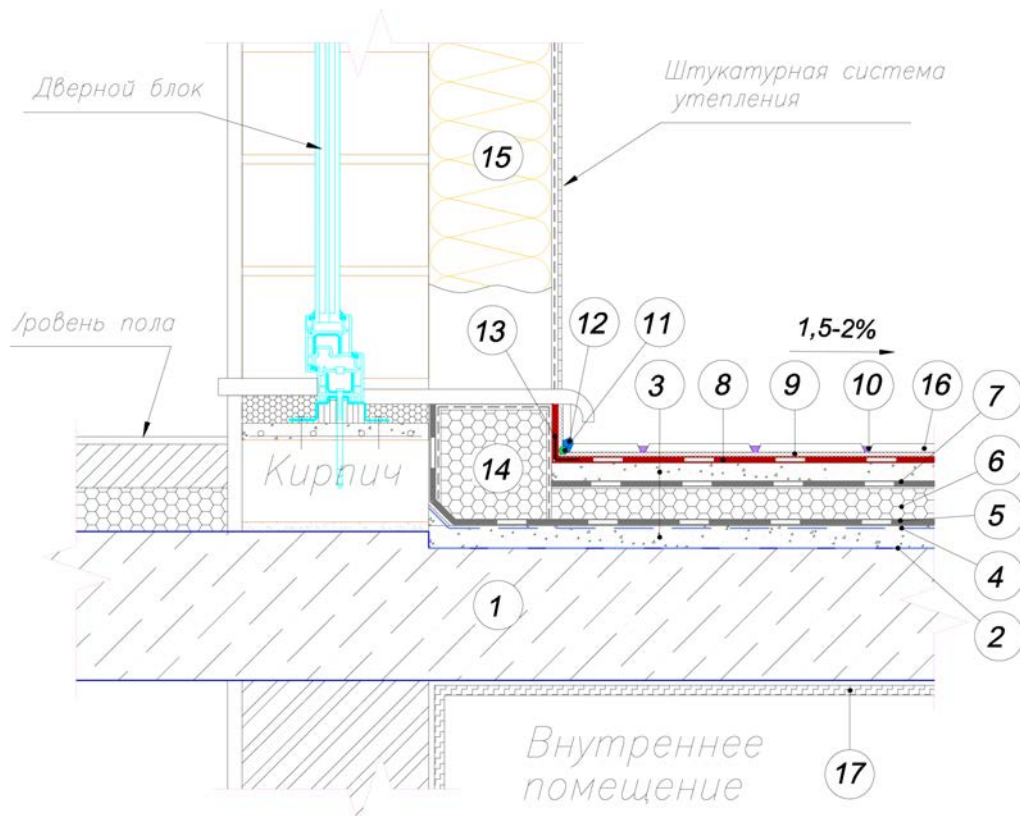
Герметик силиконовый или полиуретановый

#### 16. Шнур уплотнительный

Шнур пенополиэтиленовый

#### 17. Дренажная мембрана

Профилированная мембрана



### Условные обозначения

- 1. Несущее основание с уклоном**  
Ж/б балконная плита



- 2. Адгезионный слой**  
«Тайфун Мастер» № 103 «БЕТОН-КОНТАКТ»



- 3. Разуклонка (стяжка)**  
«Тайфун Мастер» №44 или  
Состав для стяжек «Люкс»



- 4. Грунтовка битумная**  
Праймер битумный «IzoLUX» №01

- 5. Гидро- и пароизоляция**  
Материал битумный наплавляемый  
IzoLUX стандарт ЭПП-3,0кг или  
Мастика гидроизоляционная битумная  
«IzoLUX» №24 (два слоя)

- 6. Утеплитель, армированный сеткой и клеем**  
Экструдированный пенополистирол XPS,  
толщина по проекту

- 7. Разделительный слой**  
Полиэтиленовая пленка толщиной 200 мкм

- 8. Подплиточная гидроизоляция (2 слоя)**  
«Тайфун Мастер» WODER DUO или  
«Тайфун Мастер» №43

- 9. Клей плиточный**  
Клей повышенной эластичности «Люкс» или  
«Тайфун Мастер» №12



- 10. Состав для заполнения швов**  
Фура Atlas «Люкс»



- 11. Шнур уплотнительный**  
Шнур пенополиэтиленовый

- 12. Герметик атмосферостойкий**  
Герметик силиконовый или полиуретановый

- 13. Лента гидроизоляционная**  
Лента гидроизоляционная  
высокоэластичная «Тайфун»

- 14. Утеплитель, армированный сеткой с клеем**  
Клеевой состав «Тайфун Мастер» №51 + сетка  
ССШ-160

- 15. Система утепления**  
Легкая штукатурная система «Тайфун»

- 16. Облицовочное покрытие**  
Плитка с низким водопоглощением

- 17. Декоративно-отделочное покрытие**  
Отделочные материалы для наружных работ  
«Тайфун Мастер» или «Люкс»



ПТ ООО «ТАЙФУН»  
РЕСПУБЛИКА БЕЛАРУСЬ, 230003  
г. ГРОДНО, ул. АУЛЬСКАЯ, 18  
ТЕЛ. +375 29 656 49 12  
[WWW.TAIFUN.BY](http://WWW.TAIFUN.BY)